

# “*Wir*” macht den Unterschied

Die Sozialpsychologie des  
Klimahandelns

Immo Fritsche  
Universität Leipzig

Impulsvortrag beim Fachtag der DGSPF: *Es geht ums Ganze*,  
Leipzig, 18.06.2020

# “Wir” macht den Unterschied

Fritsche, I., Barth, M., Jugert, P., Masson, T., & Reese, G. (2018). A social identity model of pro-environmental action (SIMPEA). *Psychological Review*, 125, 245-269.

Fritsche, I., Barth, M., Jugert, P., Masson, T., & Reese, G. (2018). Die Psychologie der Großen Transformation muss (auch) eine Psychologie kollektiven Handelns sein. *Umweltpsychologie*, 22, 139-149.

# Umweltkrisen als Verhaltensproblem

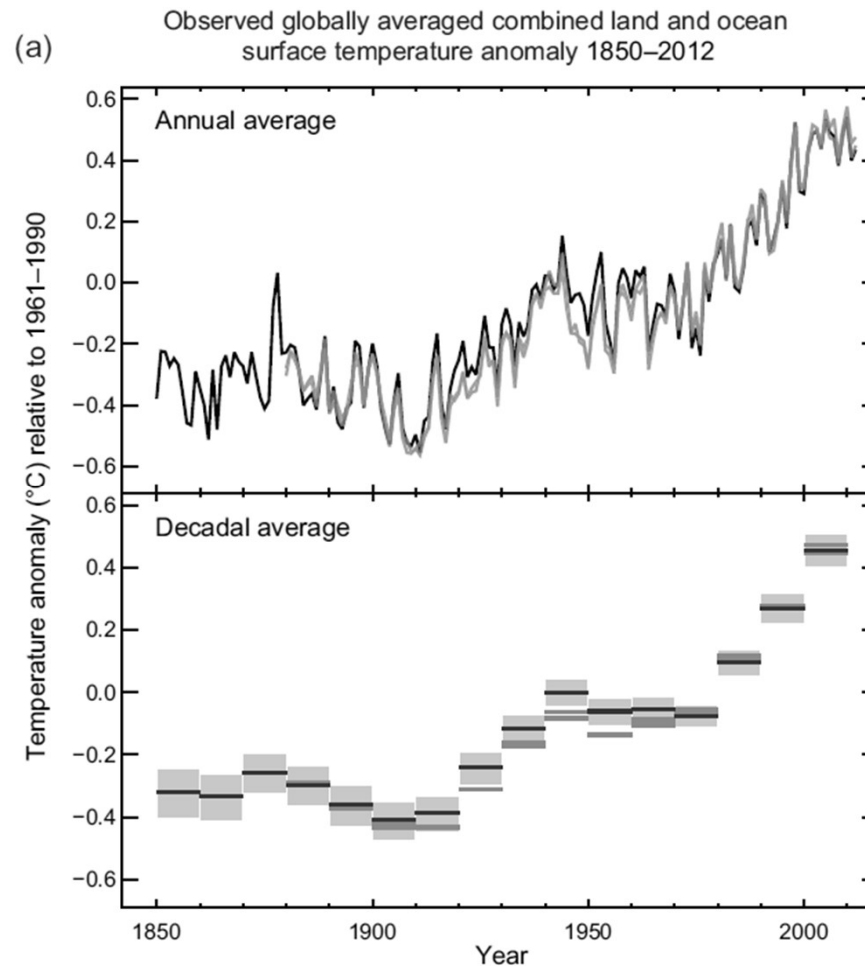
Umweltschutz ist Psychologie

Erklärung und Vorhersage

Individualistische Modelle

Das Modell Sozialer Identität

Anwendung



Aggregiertes Verhalten Vieler

Umweltschutz und ökologische Innovation als psychologisches Problem

(IPCC, 2013)

# Umweltverhalten als Gegenstand der Psychologie

Umweltschutz ist  
Psychologie

Erklärung und  
Vorhersage

Individualistische  
Modelle

Das Modell  
Sozialer Identität

Anwendung

- Umweltschützendes Engagement
  - Teilnahme an Umweltinitiativen
  - Petitionen unterschreiben
  - Boykott umweltschäd. Produkte
  - Akzeptanz umweltfreundlicher Policies
- Umweltrelevantes Alltagsverhalten
  - Energieverbrauch im Haushalt
  - Kauf umweltfreundlicher Produkte
  - Verkehrsmittelwahl (z.B. ÖPNV statt MIV; E-Auto statt Verbrenner)
  - Mülltrennung

# Was bringt die Leute in die Elektroautos?

(Barth, Jugert & Fritsche, 2016, TranspF)

- Was sagen **E-Mobilitätsexpert\*innen** und **-laien**?

Frage	Kategorie	Experten (9)	Laien (33)
Was erhöht die Akzeptanz?	Umweltfreundlichkeit	7	18
	Geringe Wartungskosten	6	8
Was reduziert Akzeptanz?	Kaufpreis		
	Begrenzte Reichweite		
	Fehlende Infrastruktur		
Wichtigste Faktoren	Kaufpreis	6	21
	Reichweite	4	9

**Persönliche  
Werte, Kosten  
& Nutzen**

Umweltschutz ist  
Psychologie

Erklärung und  
Vorhersage

Individualistische  
Modelle

Das Modell  
Sozialer Identität

Anwendung

# Prädiktoren umweltbewussten Verhaltens im Alltag

Umweltschutz ist Psychologie

Erklärung und Vorhersage

Individualistische Modelle

Das Modell Sozialer Identität

Anwendung

- umweltfreundlich?
- Kaufpreis/Wartung
- Reichweite?

## Einstellung

(Handlungsergebnis x dessen Wert)

Subjektive Norm

Umweltschutz als *individuelles* Entscheidungsproblem?

entsprechen)

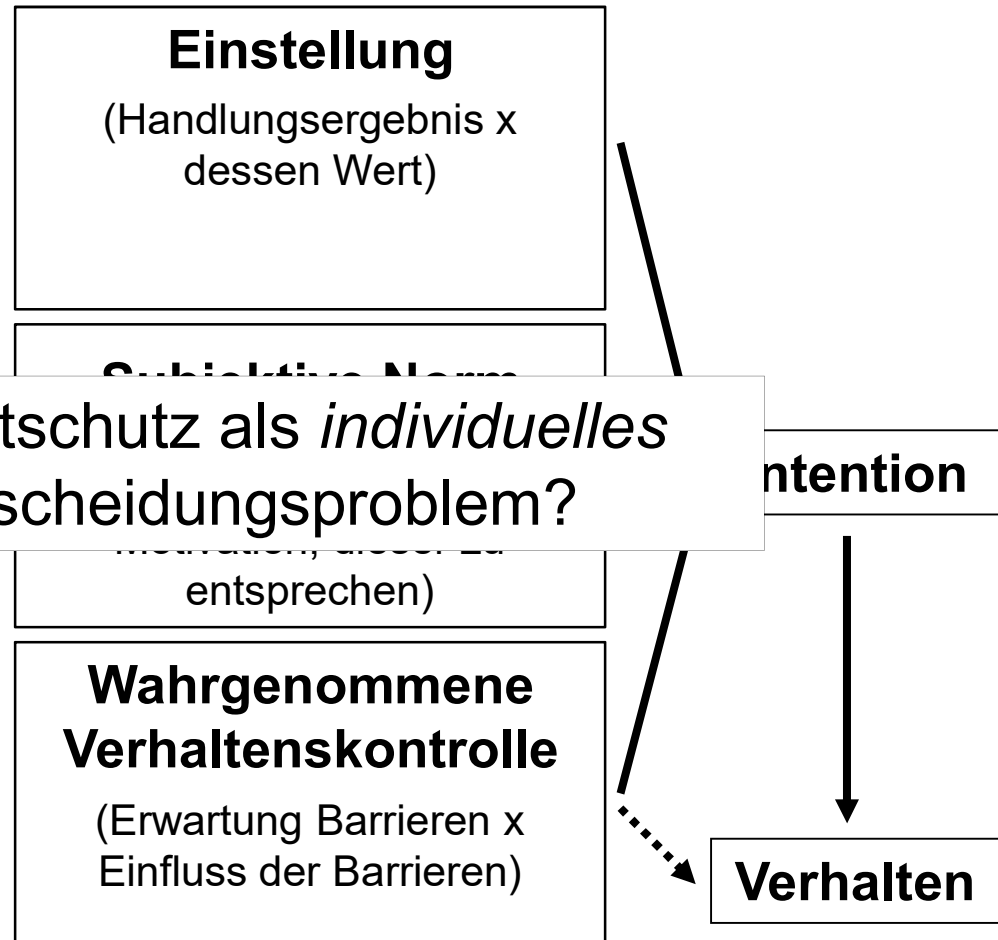
## Wahrgenommene Verhaltenskontrolle

(Erwartung Barrieren x Einfluss der Barrieren)

- Infrastruktur?

Intention

Verhalten



# Umweltkrisen sind *Kollektive* Probleme

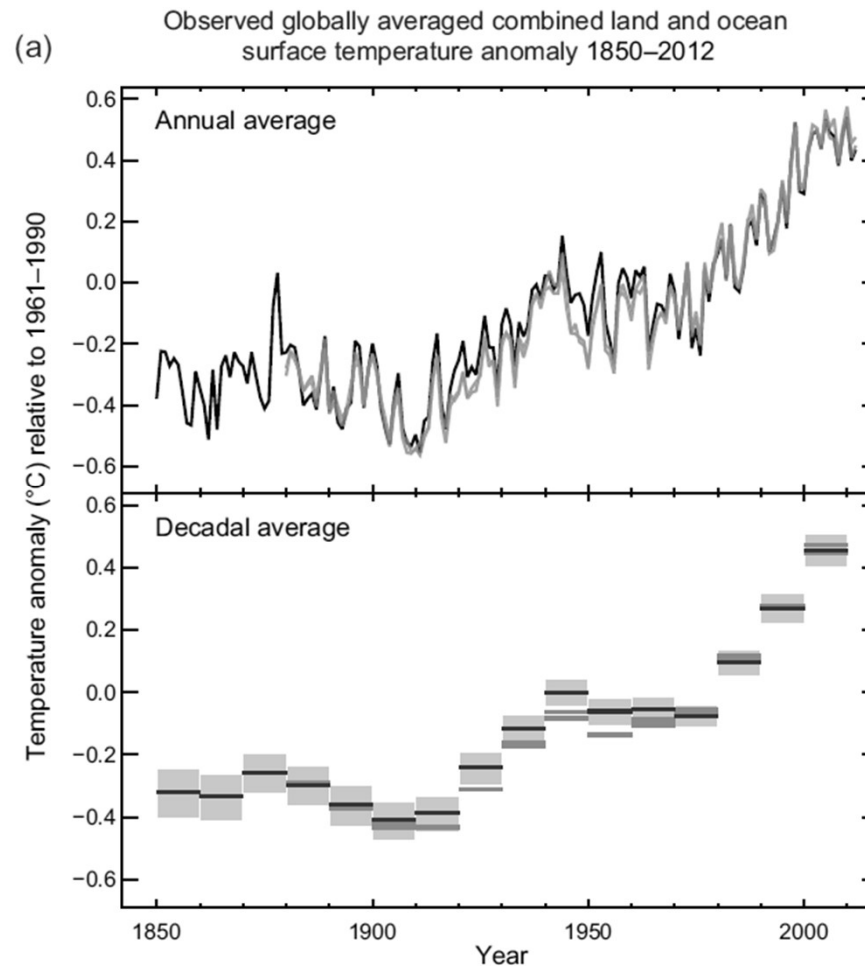
Umweltschutz ist  
Psychologie

Erklärung und  
Vorhersage

Individualistische  
Modelle

Das Modell  
Sozialer Identität

Anwendung



**Aggregiertes  
Verhalten Vieler**

Umweltkrisen  
sind **kollektive**  
Probleme

(IPCC, 2013)

# Kollektive Antworten für kollektive Probleme

Umweltschutz ist  
Psychologie

Erklärung und  
Vorhersage

Individualistische  
Modelle

Das Modell  
Sozialer Identität

Anwendung

- Individuen allein können Umweltkrisen weder
  - wahrnehmen (Appraisal),
  - noch effektiv mit ihm umgehen (Response)



# Wahrnehmung von Umweltkrisen

Umweltschutz ist  
Psychologie

Erklärung und  
Vorhersage

Individualistische  
Modelle

Das Modell  
Sozialer Identität

Anwendung

# Antworten auf Umweltkrisen

Umweltschutz ist  
Psychologie

Erklärung und  
Vorhersage

Individualistische  
Modelle

Das Modell  
Sozialer Identität

Anwendung

# Antworten auf Umweltkrisen

Umweltschutz ist  
Psychologie

Erklärung und  
Vorhersage

Individualistische  
Modelle

Das Modell  
Sozialer Identität

Anwendung

Persönliche Hilfslosigkeit

Soziales Dilemma

# Antworten auf Umweltkrisen

Umweltschutz ist  
Psychologie

Erklärung und  
Vorhersage

Individualistische  
Modelle

Das Modell  
Sozialer Identität

Anwendung

**Lösung: Kollektives Handeln**

# Antworten auf Umweltkrisen

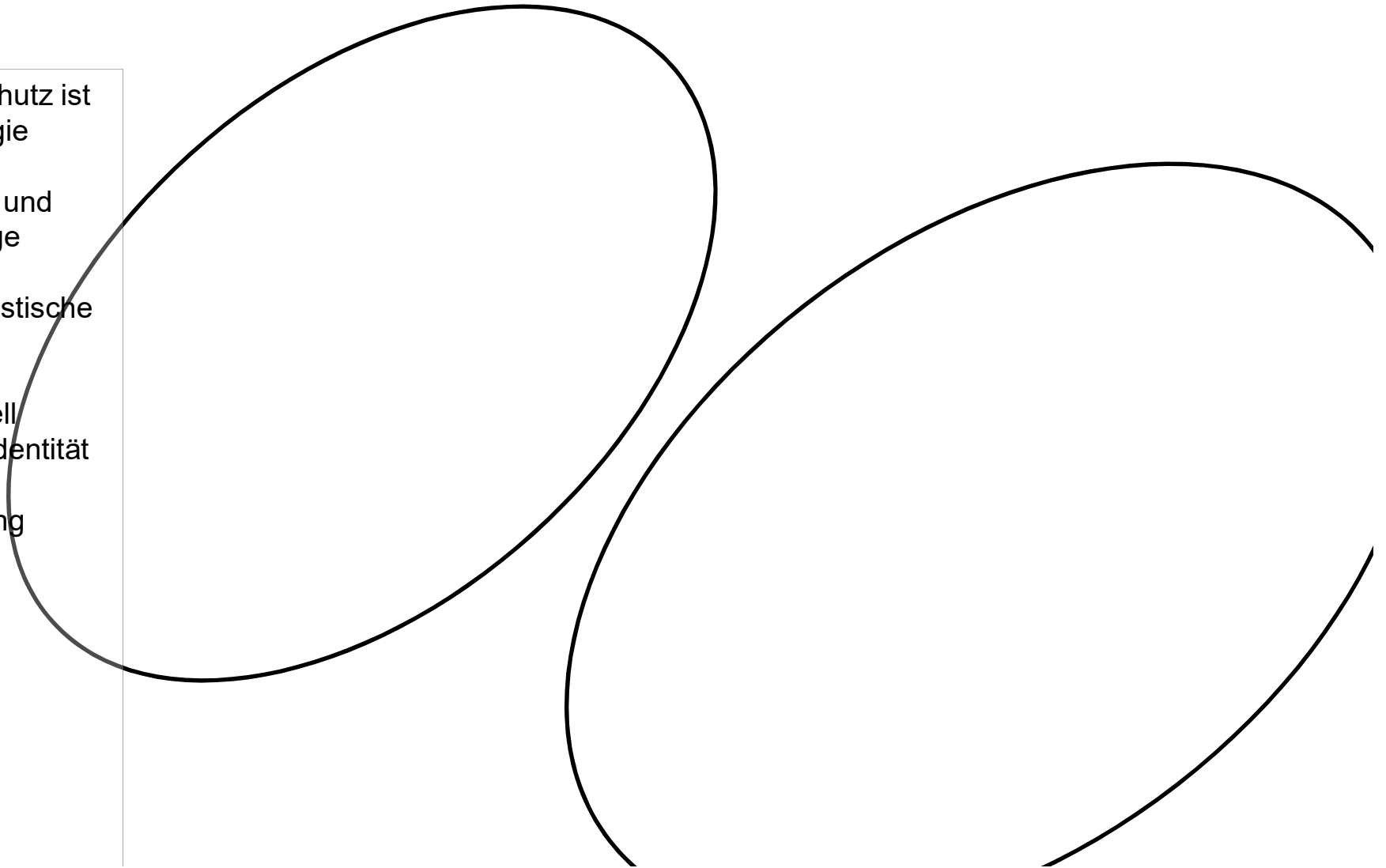
Umweltschutz ist  
Psychologie

Erklärung und  
Vorhersage

Individualistische  
Modelle

Das Modell  
Sozialer Identität

Anwendung



# Kollektive Antworten für kollektive Probleme

Umweltschutz ist  
Psychologie

Erklärung und  
Vorhersage

Individualistische  
Modelle

Das Modell  
Sozialer Identität

Anwendung

- Individuen allein können den Klimawandel weder
  - wahrnehmen (Appraisal),
  - noch effektiv mit ihm umgehen (Response)
- Bisherige Forschung fokussiert personale oder interpersonale Kausalfaktoren
  - Persönliche Werte und Einstellungen
  - Persönliche Kosten-/Nutzenbilanzen
  - Persönliche Selbstwirksamkeit
  - Subjektive Normen
- Ohne kollektives Denken („Wir“) ist persönliches Umwelthandeln schwer vorstellbar

# Gruppen als Quelle wahrgenommener Kontrolle

Umweltschutz ist  
Psychologie

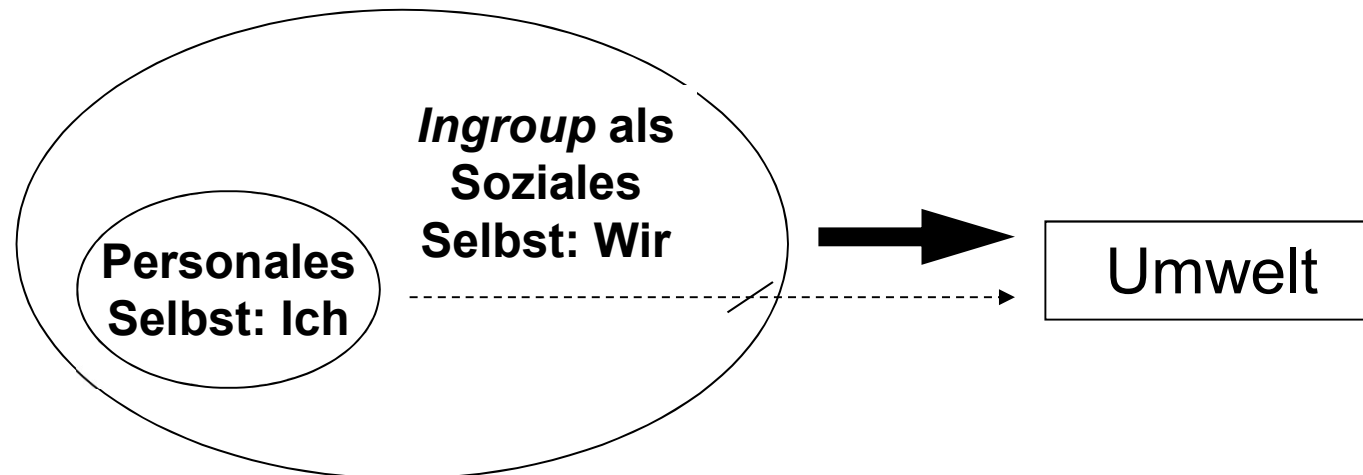
Erklärung und  
Vorhersage

Individualistische  
Modelle

Das Modell  
Sozialer Identität

Anwendung

- Ansatz sozialer Identität : „Wir“ statt „Ich“ (soziale Identität; Tajfel & Turner, 1979; Turner et al., 1987)
- Wahrgenommene kollektive Wirksamkeit kann persönliche Kontrollwahrnehmungen erhöhen



- **Gruppenbasierte Kontrolle** (Fritsche et al., 2013; Stollberg et al., 17)
  - Handeln im Sinne des sozialen Selbst
  - Kontrollbedrohung erhöht ingroup bias und Konformität mit Ingroup-Normen

# Der Ansatz Sozialer Identität

(Kessler & Mummendey, 2008; Reicher, Spears & Haslam, 2010; Tajfel & Turner, 1979; Turner et al., 1987)

Umweltschutz ist  
Psychologie

Erklärung und  
Vorhersage

Individualistische  
Modelle

Das Modell  
Sozialer Identität

Anwendung

- Ingroup Identification: Definition des Selbst als „Wir“ statt „Ich“
- Führt zu ...
  - Depersonalisierung & Selbststereotypisierung
  - Handeln im Sinne wahrgenommener Gruppenziele und -normen



# Depersonalisierung & Selbststereotypisierung

Umweltschutz ist  
Psychologie

Erklärung und  
Vorhersage

Individualistische  
Modelle

Das Modell  
Sozialer Identität

Anwendung

Ich bin Maria Müller  
und mag ...

Ich bin Umweltschützerin  
und mag ...

# Social Identity Model of Pro-Environmental Action

(SIMPEA; Fritsche, Barth, Jugert, Masson & Reese, 2018, PsycRev)

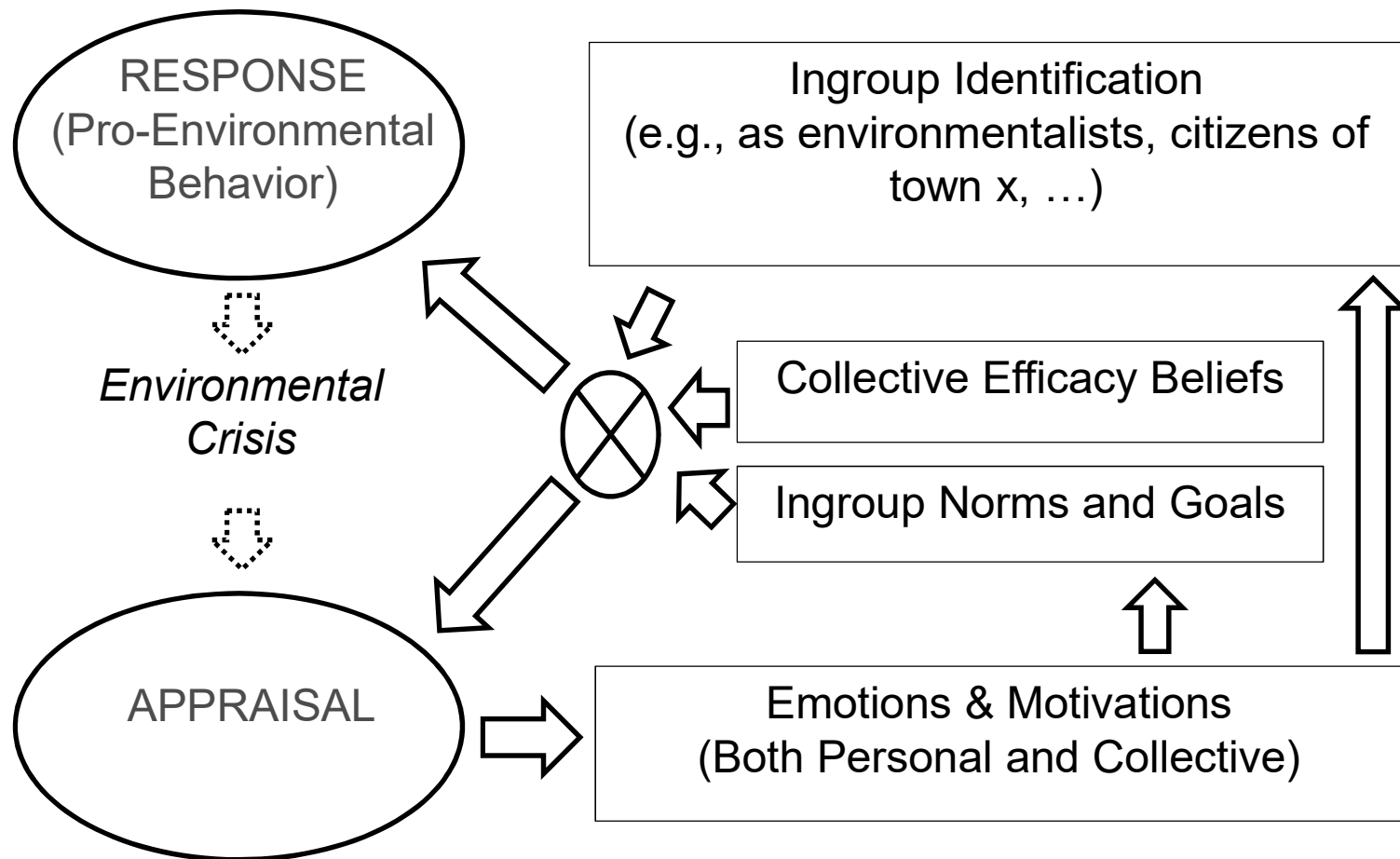
Umweltschutz ist  
Psychologie

Erklärung und  
Vorhersage

Individualistische  
Modelle

Das Modell  
Sozialer Identität

Anwendung



# Social Identity Model of Pro-Environmental Action

(SIMPEA; Fritsche, Barth, Jugert, Masson & Reese, 2018, PsycRev)

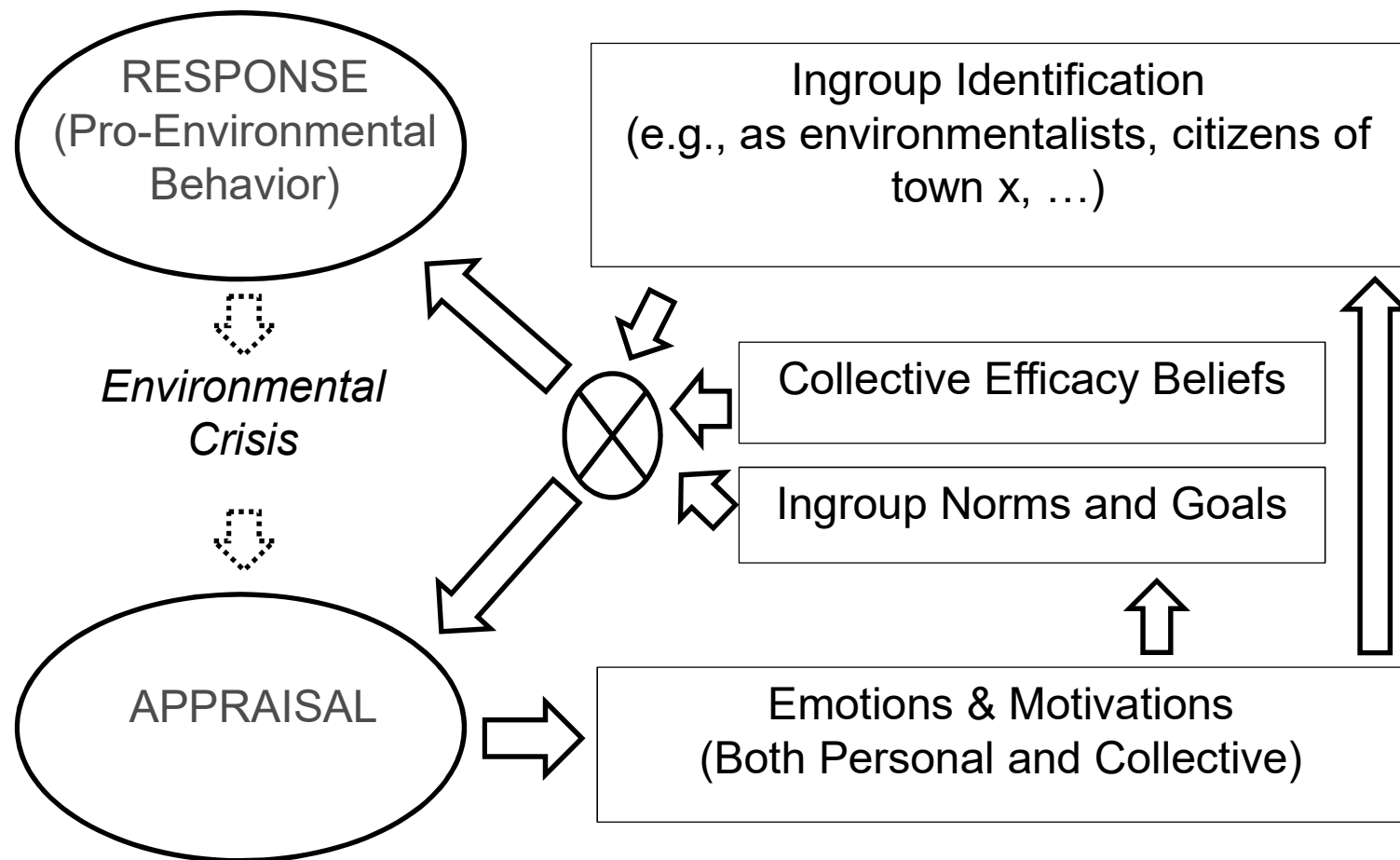
Umweltschutz ist  
Psychologie

Erklärung und  
Vorhersage

Individualistische  
Modelle

Das Modell  
Sozialer Identität

Anwendung



# Social Identity Model of Pro-Environmental Action

(SIMPEA; Fritsche, Barth, Jugert, Masson & Reese, 2018, PsycRev)

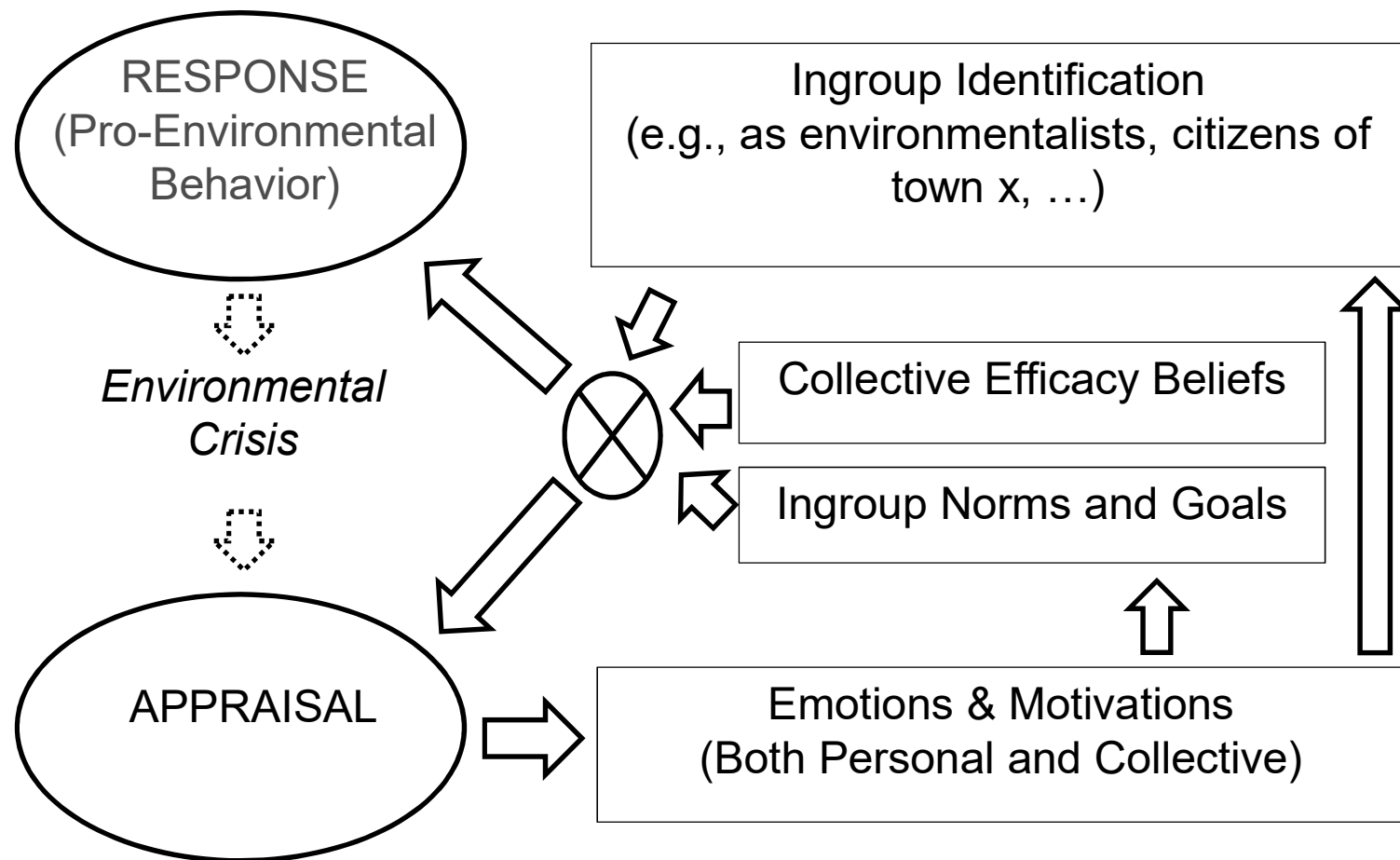
Umweltschutz ist  
Psychologie

Erklärung und  
Vorhersage

Individualistische  
Modelle

Das Modell  
Sozialer Identität

Anwendung



# Kollektive Wirksamkeit

Umweltschutz ist  
Psychologie

Erklärung und  
Vorhersage

Individualistische  
Modelle

Das Modell  
Sozialer Identität

Anwendung

- Kollektive Wirksamkeit: Die Wahrnehmung, dass die eigene Gruppe „Kontrolle, Einfluss, Stärke und Wirksamkeit besitzt, ein gruppenbezogenes Problem zu lösen“ (van Zomeren et al., 2008)
- Identifikation mit (agentischen) Eigengruppen erhöht bzw. restauriert **Selbstwirksamkeit** (Greenaway et al., 2015; Stollberg, Fritsche & Bäcker, 2015)
- Erhöht kollektive Wirksamkeit die Intention zu persönlichem Umwelthandeln?

# Studie Kollektive Wirksamkeit

(Jugert, Greenaway, Barth, Büchner, Eisentraut & Fritsche, 2016, JEnvP)

“Generation U30 is making the switch to New Mobility“

vs.  
“Generation U30 is not making the switch to New Mobility“

N=284 univ students

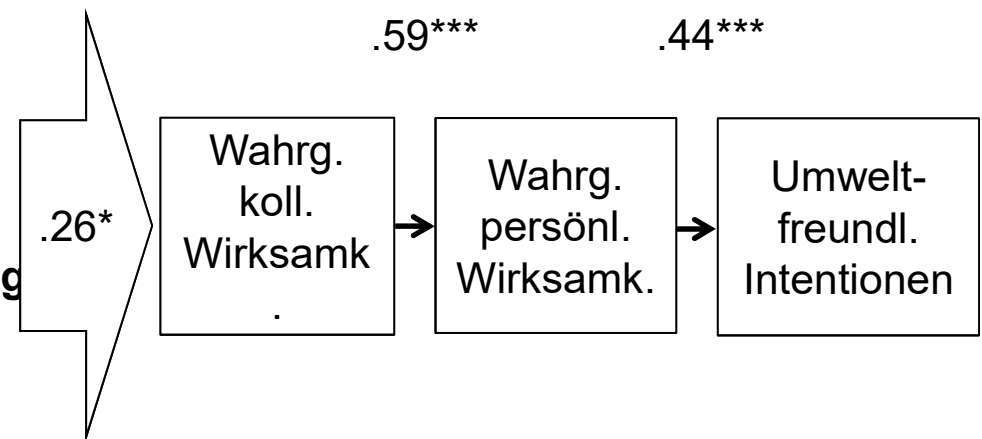
Umweltschutz ist Psychologie

Erklärung und Vorhersage

Individualistische Modelle

Das Modell Sozialer Identität

Anwendung



$IE=0.07$ ,  $SE=0.03$ , bias-corrected 95%  $CI$ : 0.023, 0.127

# Social Identity Model of Pro-Environmental Action

(SIMPEA; Fritsche, Barth, Jugert, Masson & Reese, 2018, PsycRev)

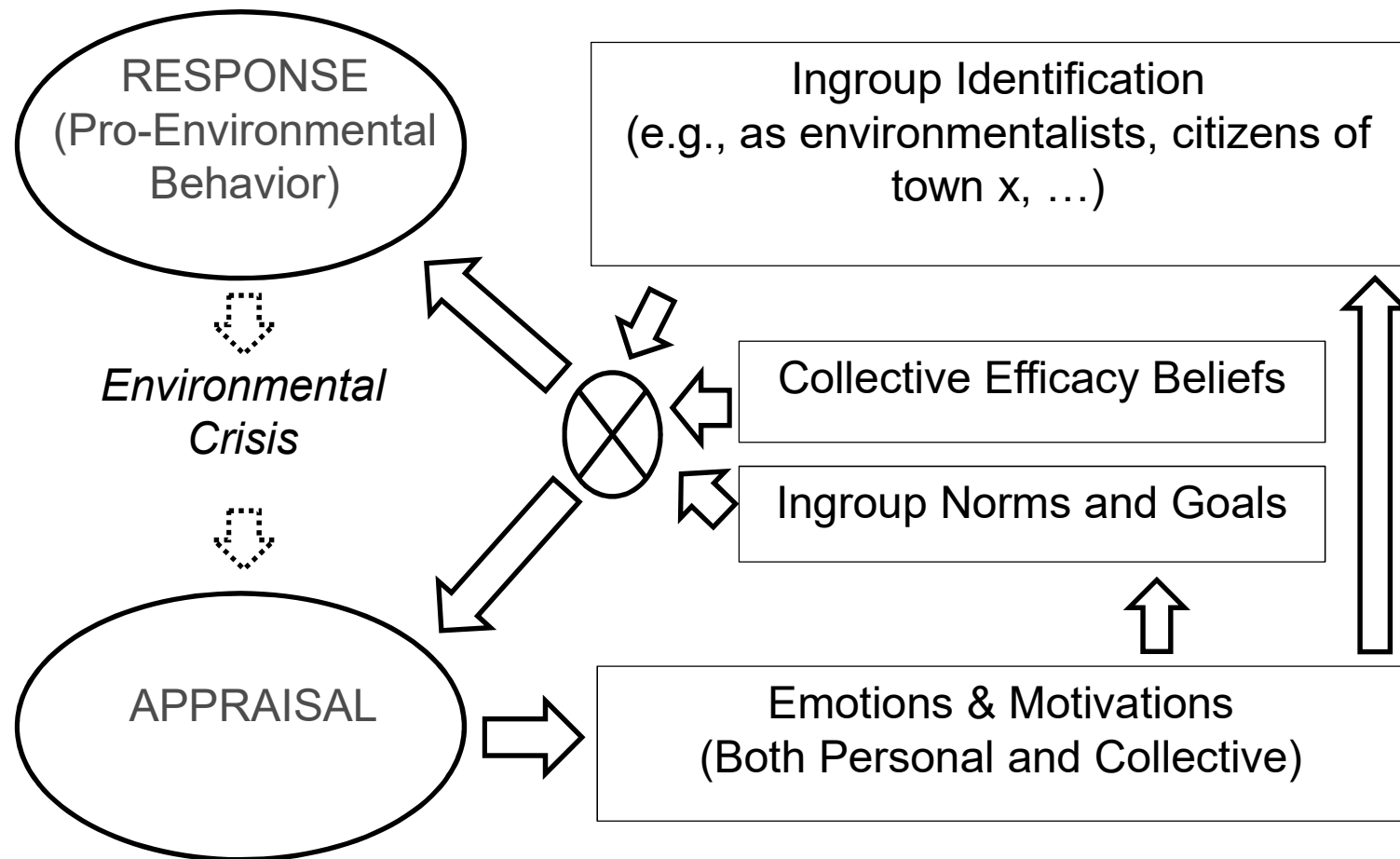
Umweltschutz ist  
Psychologie

Erklärung und  
Vorhersage

Individualistische  
Modelle

Das Modell  
Sozialer Identität

Anwendung



# Normen der Eigengruppe

Umweltschutz ist  
Psychologie

Erklärung und  
Vorhersage

Individualistische  
Modelle

Das Modell  
Sozialer Identität

Anwendung

- **Soziale Normen:**
  - Regeln und Standards innerhalb von Gruppen, die Sozialverhalten leiten und beschränken (Cialdini & Trost, 1998)
- **Effekte präskriptiver und deskriptiver Normen** (Smith et al., 2012; Göckeritz et al., 2010)
- **Laien unterschätzen den Einfluss sozialer Normen** (z.B. Energiesparen; Nolan et al., 2008)



# Vorstudie: E-Mobilitäts- experten & -laien

(Barth, Jugert & Fritsche, 2016, TranspF)

- Welche Faktoren sehen E-Mobilitätsexperten und -laien als wichtig für die Vorhersage von E-Mobilitätsintentionen?

Frage	Kategorie	Experten (9)	Laien (33)
Was erhöht die Akzeptanz?	Umweltfreundlichkeit	7	18
	Geringe Wartungskosten	6	8
Was reduziert Akzeptanz?	Kaufpreis	8	13
	Begrenzte Reichweite	7	12
	Fehlende Infrastruktur	5	13
Wichtigste Faktoren	Kaufpreis	6	21
	Reichweite	4	9

- Weder soziale Normen noch kollektive Wirksamkeitsüberzeugungen wurden spontan genannt

Umweltschutz ist  
Psychologie

Erklärung und  
Vorhersage

Individualistische  
Modelle

Das Modell  
Sozialer Identität

Anwendung

# Befragungsstudie E-Mobilität

(Barth, Jugert & Fritsche, 2016, TranspF)

Umweltschutz ist  
Psychologie

Erklärung und  
Vorhersage

Individualistische  
Modelle

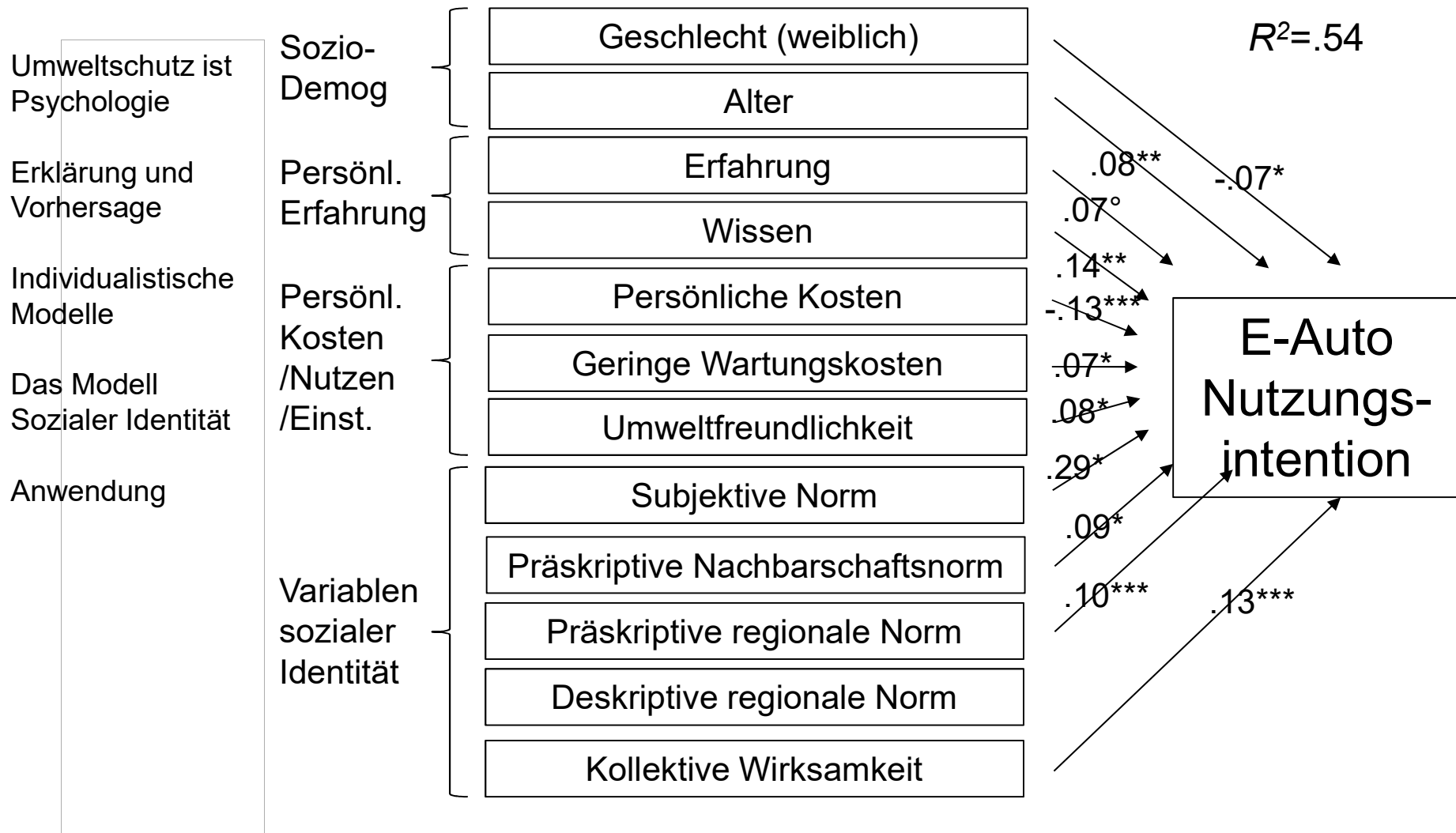
Das Modell  
Sozialer Identität

Anwendung

- 548 Deutsche (17-73 Jahre,  $M_{\text{Alter}} = 33$ ; 54,3% weiblich; online; Crowd-Sourcing-Plattform WorkHub)
- Fragebogenstudie zu Prädiktoren der intendierten E-Autonutzung
  - Kaufszenario
  - Car-Sharing-Szenario
- AV: Intention E-Autonutzung

# Befragungsstudie E-Mobilität

(Barth, Jugert & Fritsche, 2016, TranpF)



# Social Identity Model of Pro-Environmental Action

(SIMPEA; Fritsche, Barth, Jugert, Masson & Reese, 2018, PsycRev)

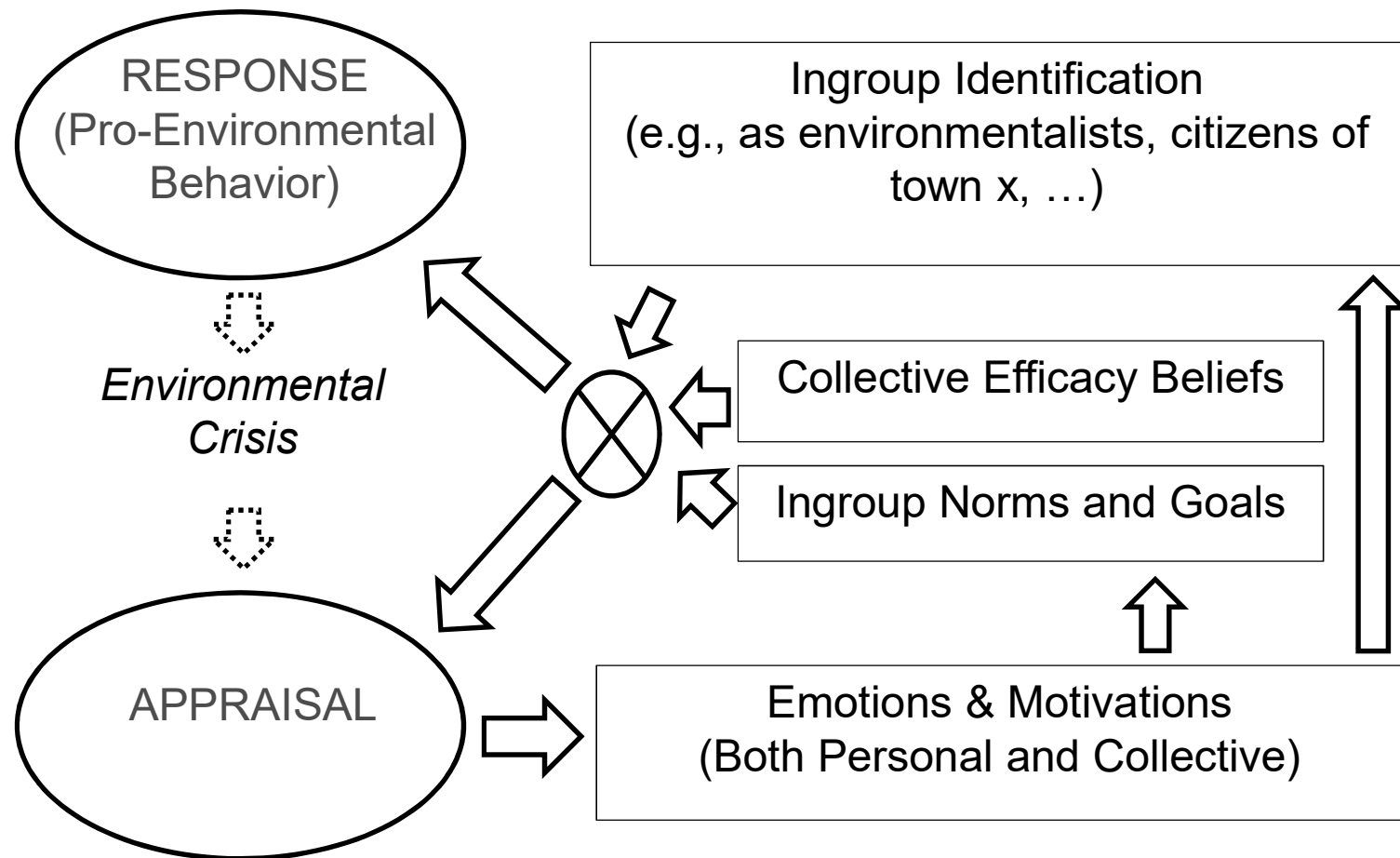
Umweltschutz ist  
Psychologie

Erklärung und  
Vorhersage

Individualistische  
Modelle

Das Modell  
Sozialer Identität

Anwendung



# Erinnerung an soz. Identität erhöht Umwelthandeln

(Masson, Fritsche, Chokrai, Czepluch, Klöckner & Carrus, in prep.)

Umweltschutz ist  
Psychologie

Erklärung und  
Vorhersage

Individualistische  
Modelle

Das Modell  
Sozialer Identität

Anwendung

Personale Identität salient:  
Nennen Sie 3 Dinge, die Sie  
persönlich ...

Soziale Identität salient:  
Nennen Sie 3 Dinge, die Sie  
und die meisten anderen  
Menschen unter 30 ...

... relativ häufig/selten tun  
... im Allgemeinen gut/schlecht können

# Erinnerung an soz. Identität reduziert Hilfslosigkeit

(Masson, Fritsche, Chokrai, Czepluch, Klöckner & Carrus, in prep.)

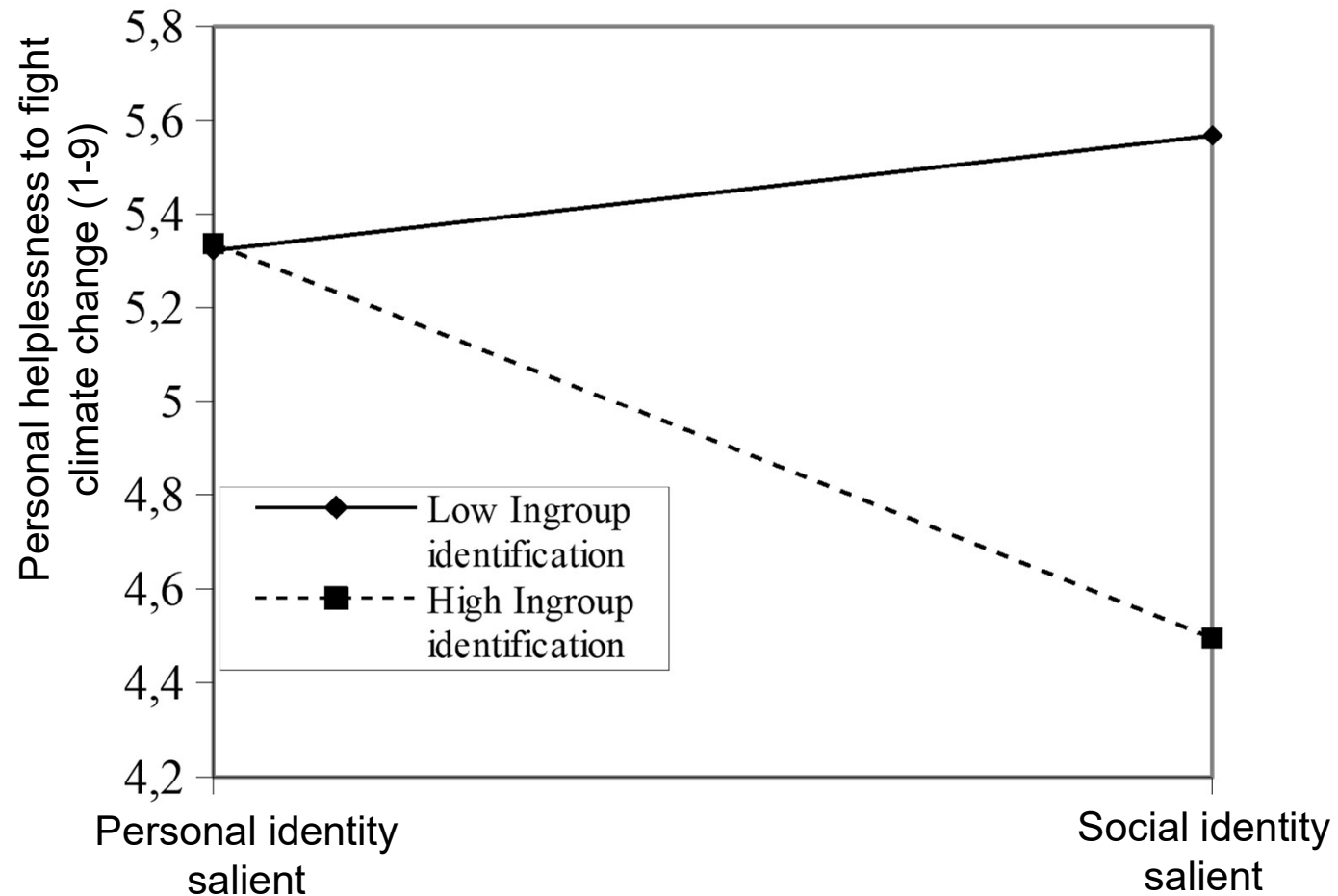
Umweltschutz ist  
Psychologie

Erklärung und  
Vorhersage

Individualistische  
Modelle

Das Modell  
Sozialer Identität

Anwendung



# Erinnerung an soz. Identität erhöht Umwelthandeln

(Masson, Fritsche, Chokrai, Czepluch, Klöckner & Carrus, in prep.)

... wenn umweltfreundliche Normen mit der sozialen Identität (hier: Generation U30) assoziiert werden

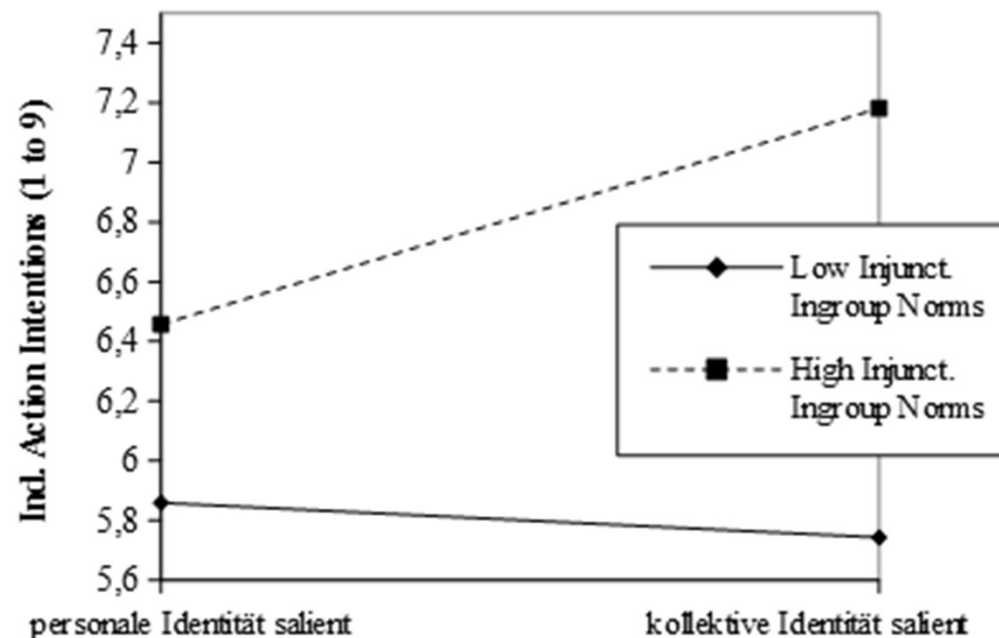
Umweltschutz ist Psychologie

Erklärung und Vorhersage

Individualistische Modelle

Das Modell Sozialer Identität

Anwendung



$b = .36, t(165) = 2.71, p = .007$

$b = -.06, t(165) = -0.45, p = .660$

# Zusammenfassung

(SIMPEA; Fritsche, Barth, Jugert, Masson & Reese, 2018, PsycRev)

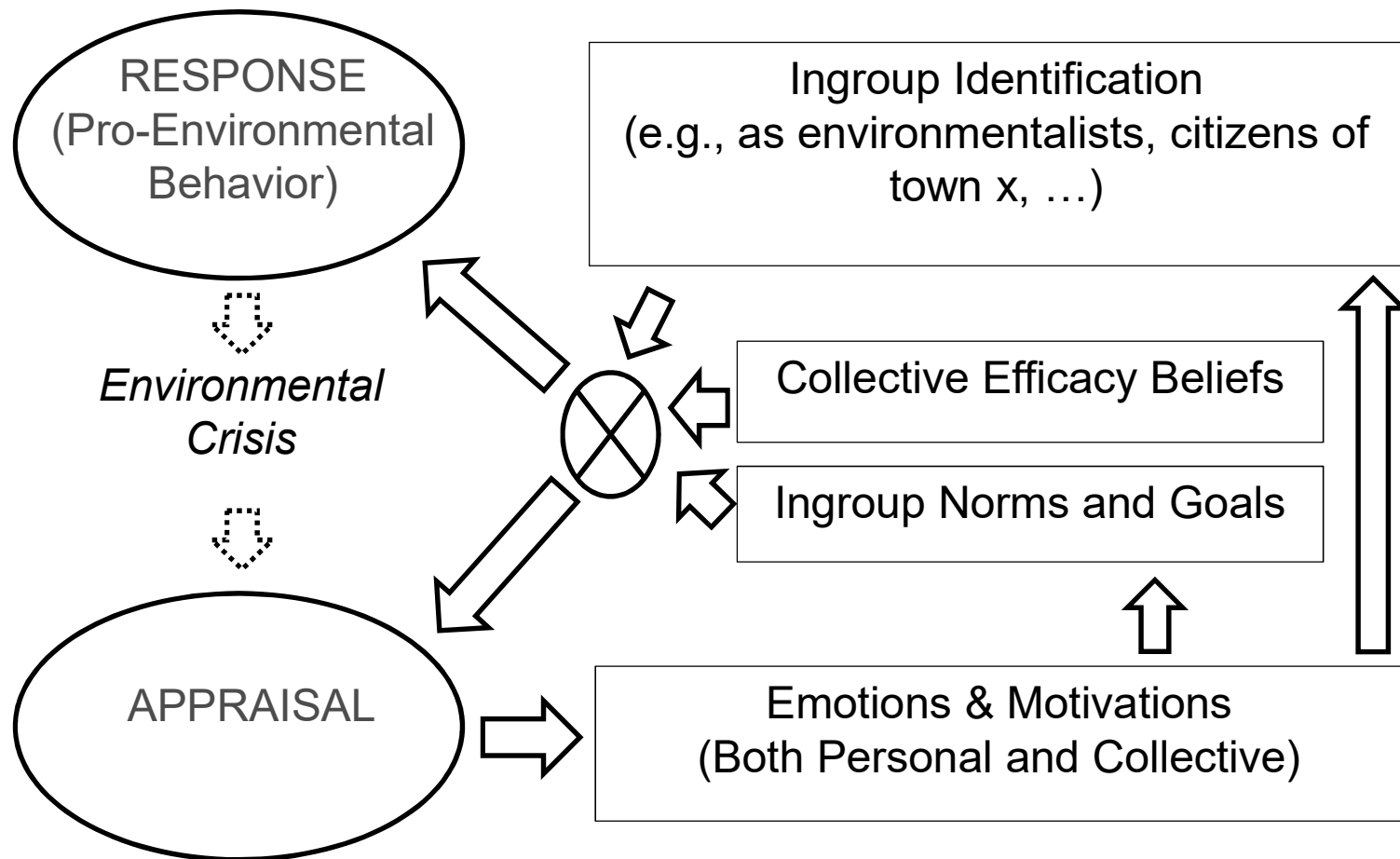
Umweltschutz ist  
Psychologie

Erklärung und  
Vorhersage

Individualistische  
Modelle

Das Modell  
Sozialer Identität

Anwendung





# Soziale Identität bestimmt Umwelthandeln

Umweltschutz ist  
Psychologie

Erklärung und  
Vorhersage

Individualistische  
Modelle

Das Modell  
Sozialer Identität

Anwendung

- Persönliche Kosten-Nutzen-Analysen sind für die Vorhersage umweltfreundlichen Handelns nicht hinlänglich
- „Wir-Denken“ motiviert umweltfreundliches Alltagshandeln

# Interventionsansätze I: Identifikation mit Gruppen

Umweltschutz ist  
Psychologie

Erklärung und  
Vorhersage

Individualistische  
Modelle

Das Modell  
Sozialer Identität

Anwendung

- Soziale Identitäten betonen, die von Umweltproblemen betroffen sind/sein werden
  - “Wir Menschen”
  - “Wir, die junge Generation”
- ... oder die mit umweltfreundlichem Handeln in Verbindung stehen
  - “Wir Umweltfreunde”, “Wir Wendländer”
- Kommunikation von Umweltkrisen aus der eigenen Gruppe heraus (Fremdgruppenquellen kritisch)
  - Industrie fordert Kohleausstieg
- Umweltschutz als distinktes und geteiltes kollektives Projekt
  - Die Deutsche Energiewende

# Interventionsansätze II: Kollektive Wirksamkeit

Umweltschutz ist  
Psychologie

Erklärung und  
Vorhersage

Individualistische  
Modelle

Das Modell  
Sozialer Identität

Anwendung

- Betonung (und Illustration) kollektiver Lösungen von Umweltkrisen
  - Z.B. Ozonloch
- Kollektive Wirksamkeitserwartungen erhöhen
  - “Wir schaffen die Mobilitätswende!”
- Wahrgenommene Verhaltenskontrolle erhöhen
  - Infrastruktur aufbauen UND kommunizieren
  - Probefahrten/-mitgliedschaften ...

# Interventionsansätze III: Gruppennormen und -ziele

Umweltschutz ist  
Psychologie

Erklärung und  
Vorhersage

Individualistische  
Modelle

Das Modell  
Sozialer Identität

Anwendung

- Persönliche Anreize sind gut, aber nicht ausreichend
- Bewusstsein für Wirksamkeit kollektiver Normen schaffen (unter Umweltlobbyisten)
- Umweltfreundliche Normen in Gruppen stärken
  - z.B. durch Führungspersonen, die E-Auto fahren
- Klimafreundliche Trend-Informationen geben
  - Hersteller können hohe Nachfrage nach E-Autos nicht befriedigen
- Ambige Norminformation vermeiden
  - Falsch: “es ist schlimm, dass nur eine Minderheit E-Auto fährt!”
  - Richtig: “es ist so wichtig, dass es einen Trend zur E-Mobilität gibt!”
- Identifikation von Umweltnormen, die die eigene Gruppe von fremden abheben
  - Leipzig, Geburtsstadt der deutschen E-Mobilität

# Interventionsansätze IV: Emotion und Motivation

Umweltschutz ist  
Psychologie

Erklärung und  
Vorhersage

Individualistische  
Modelle

Das Modell  
Sozialer Identität

Anwendung

- Wichtig: Bedrohungswahrnehmungen verstärken die Effekte sozialer Identität auf Umwelthandeln
  - Framing von Umweltschutz als kollektives Projekt ist besonders in Krisenzeiten wichtig
  - Krisenzeiten als „Kipppunkt“?
  - Umweltschutz als kollektive Kur?

**Vielen Dank für Ihre  
Aufmerksamkeit!**

**[Immo.Fritsche@uni-leipzig.de](mailto:Immo.Fritsche@uni-leipzig.de)**