



KÖLNER INSTITUT FÜR SYSTEMISCHE BERATUNG UND THERAPIE

Der Selbstreport vom **KIS**, Kölner Institut für Systemische Beratung und Therapie

Entstehungsgeschichte:

1995 – 1998 Hanna Kerkhoff – Horsters ist Lehrtherapeutin am Institut Bergerhausen (PIB) in Duisburg.

1998 gründet sie zusammen mit Siegfried Hamm ein Weiterbildungsinstitut, das RIFS e.V..

1998 erfolgt die Zertifizierung der Weiterbildungsgänge durch die DFS

- Systemische Beratung und
- Systemische Therapie

1998 – 2010 arbeitet sie im RIFS e.V. als DGSF zertifizierte Lehrtherapeutin.

In dieser Zeit hatte sie den Vorstandsvorsitz und die Institutsleitung.

KIS Geschäftsstelle
50997 Köln | Waldkauzweg 16
Telefon 0 22 33 . 92 31 92 | Telefax 0 22 33 . 92 31 93
info@kis-beratung.org | www.kis-beratung.org



KÖLNER INSTITUT FÜR SYSTEMISCHE BERATUNG UND THERAPIE

Die Geschichte von **KIS**

Ende 2010 gründet Hanna Kerkhoff – Horsters ein neues Institut mit einem anderen Organstatus. Ihr **Ziel** ist es, den Systemischen Ansatz konsequent auf die Weiterbildung und deren Organisation zu übertragen.

Ihre **Vision** ist die eines lebendigen, pulsierenden, bedarfs- und kontextorientierten, wertschätzenden, kooperativen und gleichrangigen Miteinanders von Weiterbildungsteilnehmer*innen und Lehrtherapeut*innen. Sie nennt es **KIS, Kölner Institut für Systemische Beratung und Therapie**.

KIS Geschäftsstelle
50997 Köln | Waldkauzweg 16
Telefon 0 22 33 . 92 31 92 | Telefax 0 22 33 . 92 31 93
info@kis-beratung.org | www.kis-beratung.org



KÖLNER INSTITUT FÜR SYSTEMISCHE BERATUNG UND THERAPIE

Selbstverständnis und Identität des Instituts

Unsere Präambel:

Systemische Beratung und Therapie orientieren sich an einem Modell der wechselseitigen sozialen Bezogenheit und der Ko-Evolution. Sie beinhalten keine Pathologisierungen von Problemen und menschlichem Leid.

Was heißt „systemisch“?

Jeder Mensch befindet sich in einem Netzwerk sozialer Beziehungen („Systemen“), indem er Einfluss auf andere ausübt und in dem andere auf ihn Einfluss ausüben.

Das Miteinander entsteht durch die Wechselwirkung von Sichtweisen und Gefühlen aller Beteiligten. Dieses Miteinander kann auch durch das Wahrnehmen und Erleben von Problemen und Leid bestimmt sein. Als „System“ kann jede soziale Einheit mit bestimmten Aufgaben und einer gemeinsamen Grenze verstanden werden, also eine Familie, ein Team, ein beruflicher Zusammenschluss von Einzelnen und Institutionen, eine Organisation etc..

KIS Geschäftsstelle
50997 Köln | Waldkauzweg 16
Telefon 0 22 33 . 92 31 92 | Telefax 0 22 33 . 92 31 93
info@kis-beratung.org | www.kis-beratung.org



KÖLNER INSTITUT FÜR SYSTEMISCHE BERATUNG UND THERAPIE

Selbstverständnis und Identität des Instituts

Unsere Präambel:

Auch der Einzelne kann als „System“ von Beziehungserfahrungen, Gefühlen, Haltungen und Ambivalenzen verstanden werden, sozusagen als „inneres Team“.

Im systemischen Modell wird keine einzelne Sichtweise als allgemeinverbindlich „richtig“ oder „wahr“ gesehen, sondern jeder Sichtweise wird mit Respekt, Achtung und Wertschätzung begegnet. Probleme oder Leid entstehen durch eine individuell wahrgenommene „Ist - Soll“ - Diskrepanz“. Da es keinen letztendlich „richtigen“ Standpunkt bei der Bewertung von Problemen gibt, orientiert sich systemische Arbeit immer am Zusammenspiel der, in einem System verbundenen Mitglieder.

Systemische Arbeit fokussiert deshalb auf die Nutzung von vorhandenen, aber nicht ausreichend genutzten Ressourcen oder der kreativen Anregung zur Entwicklung neuer Potentiale.

KIS Geschäftsstelle
50997 Köln | Waldkauzweg 16
Telefon 0 22 33 . 92 31 92 | Telefax 0 22 33 . 92 31 93
info@kis-beratung.org | www.kis-beratung.org



KÖLNER INSTITUT FÜR SYSTEMISCHE BERATUNG UND THERAPIE

Selbstverständnis und Identität des Instituts

Unsere Präambel:

Systemische Beratung und Therapie ist hilfreich bei der Lösung von Familien-, Erziehungs- und Paarproblemen, in Einzeltherapien von Kindern, Jugendlichen und Erwachsenen, in der Supervision, der Organisations- und Personalentwicklungsberatung, im Coaching und in vielfältigen Prozessen der Konfliktregulierung.

Unsere Ziele

In unseren Weiterbildungen vermitteln wir solide Kenntnisse systemischer Denk- und Handlungsansätze. Unser Ziel ist es, komplexe Strukturen erkennbar zu machen und neue Handlungsperspektiven anzuregen. Wir möchten die Weiterbildungsteilnehmer*innen darin unterstützen und sie motivieren, ihre Klient*innen anzuregen beim Finden und Aktivieren ihrer Ressourcen und beim Entdecken alternativer Lösungen.

KIS Geschäftsstelle
50997 Köln | Waldkauzweg 16
Telefon 0 22 33 . 92 31 92 | Telefax 0 22 33 . 92 31 93
info@kis-beratung.org | www.kis-beratung.org



KÖLNER INSTITUT FÜR SYSTEMISCHE BERATUNG UND THERAPIE

Selbstverständnis und Identität des Instituts

Als Mit-Pionierin (der zweiten Stunde) des Systemischen Ansatzes und seiner Verbreitung, durfte Hanna Kerkhoff – Horsters seit 1980 die Entwicklungsgeschichte der Systemischen Theorie und ihrer Verfahren miterleben.

Noch ausgebildet in den Systemischen Schulen der Kybernetik 1, erlebte sie auf dem internationalen Familientherapie-Kongresses an der ETH Zürich 1981 einen Vortrag von Paul F. Dell über die Auswirkungen der bahnbrechenden Erkenntnisse des Neurobiologen Humberto R. Maturana auf das Denken und Handeln in der Therapie.

Es folgte der Paradigmenwechsel von der Familientherapie zur Systemischen Therapie.

In den Weiterbildungscurricula ist es ihr ein Anliegen den Weiterbildungsteilnehmer*innen die Entwicklungsgeschichte der Systemischen Theorie und Therapie, mit ihren jeweiligen Schulen und deren Verfahren Kybernetik 1. Ordnung und Kybernetik 2. Ordnung, nahe zu bringen.

KIS Geschäftsstelle

50997 Köln | Waldkauzweg 16

Telefon 0 22 33 . 92 31 92 | Telefax 0 22 33 . 92 31 93

info@kis-beratung.org | www.kis-beratung.org



KÖLNER INSTITUT FÜR SYSTEMISCHE BERATUNG UND THERAPIE

Selbstverständnis und Identität des Instituts

Das **Weiterbildungsziel** von KIS ist es, Berater*innen / Therapeut*innen i.A. anzuregen, zu motivieren, einzuladen,

- mit einer Haltung von Respektlosigkeit vor jeglicher Gewissheit und
- Respekt, Neugierde und Interesse an jeweilige Wahrnehmungskonstruktionen, den Menschen zu begegnen, die Beratung oder Therapie aufsuchen.

KIS Geschäftsstelle
50997 Köln | Waldkauzweg 16
Telefon 0 22 33 . 92 31 92 | Telefax 0 22 33 . 92 31 93
info@kis-beratung.org | www.kis-beratung.org



KÖLNER INSTITUT FÜR SYSTEMISCHE BERATUNG UND THERAPIE

In unserer Lehrtätigkeit leitet uns die Geschichte vom geborgten 18. Kamel: Ich borge Ihnen gerne mein Kamel ...

Ein Mullah, also ein islamischer Priester, reitet auf seinem Kamel durch die Wüste.

Im Laufe seiner Reise trifft er in einer Oase auf drei jungen Männern, die sich sehr verzweifelt gebärden. Er fragt sie: "Warum seid ihr so verzweifelt?" Sie antworten: "Unser Vater ist gestorben." "Allah segne ihn!" antwortet der Mullah; ... und nach einem Moment des Schweigens: "Ihr habt doch sicherlich geerbt, so braucht ihr nicht so unglücklich sein." "Ja", sagen sie, "wir haben diese 17 Kamele geerbt und zeigen auf 17 prachtvolle, in der morgendlichen Wüstensonne golden leuchtende Kamele. Und unser Vater hat uns am Sterbelager auch vorgeschrieben, wie wir sie verteilen sollen.

Der älteste von uns soll die Hälfte der Kamele bekommen,
der mittlere Bruder soll ein Drittel der Kamele bekommen und
der kleinste ein Neuntel.

Nun haben wir diese 17 Kamele und wie immer wir es anstellen, wir können keine Lösung finden."

Darauf erwidert der Mullah: "Ich überlasse euch gerne alles, was ich besitze. Hier habt ihr mein Kamel. Mehr kann ich für euch nicht tun." Er übergibt sein Kamel an die nun noch mehr verwirrten Brüder und legt sich im Schatten einer Palme zum Schlafen.

Die Brüder sind vom Verhalten des Mullah vollkommen überrascht und wissen im ersten Moment nicht, wie sie sich verhalten sollen. Sie wollen diese großzügige Gabe erst gar nicht annehmen. Da der Mullah aber bereits eingeschlafen zu sein scheint, wagen sie ihn auch nicht zu wecken. Schließlich entschließen sie sich, das Kamel des Mullah anzunehmen.

KIS Geschäftsstelle
50997 Köln | Waldkauzweg 16
Telefon 0 22 33 . 92 31 92 | Telefax 0 22 33 . 92 31 93
info@kis-beratung.org | www.kis-beratung.org



KÖLNER INSTITUT FÜR SYSTEMISCHE BERATUNG UND THERAPIE

In unserer Lehrtätigkeit leitet uns die Geschichte vom geborgten 18. Kamel: Ich borge Ihnen gerne mein Kamel ...

Nun versuchen sie erneut den letzten Willen ihres verstorbenen Vaters in die Tat umzusetzen.

Jetzt haben die drei Brüder ja 18 Kamele untereinander aufzuteilen.

- Ein Neuntel, das sind 2 Kamele, erhält der jüngste Bruder;
- ein Drittel, das sind 6 Kamele, bekommt der mittlere Bruder;
- und die Hälfte, das sind 9, erhält der Älteste.

Insgesamt sind das aber "nur" 17 Kamele, das 18. Kamel, das Kamel des Mullah bleibt "über".

Kaum haben Sie die Aufteilung durchgeführt, da erhebt sich der Mullah, geht auf das 18. Kamel, sein Kamel, zu und fragt die erstaunten Brüder: "Benötigt ihr mein Kamel noch?"

Die Brüder beginnen langsam zu begreifen, was es mit dem "Geschenk" des Mullahs auf sich hatte.

Dankend übergeben sie dem Mullah wieder sein Kamel. Dieser sitzt auf und reitet von dannen.

Quelle: unbekannt

KIS Geschäftsstelle

50997 Köln | Waldkauzweg 16

Telefon 0 22 33 . 92 31 92 | Telefax 0 22 33 . 92 31 93

info@kis-beratung.org | www.kis-beratung.org



KÖLNER INSTITUT FÜR SYSTEMISCHE BERATUNG UND THERAPIE

Selbstverständnis und Identität des Instituts

Die Teilnehmer*innen erfahren im Prozess lebendigen Lernens eine professionelle und persönliche Weiterentwicklung, die es ihnen ermöglichen, ihre individuellen Potentiale nutzbar zu machen für die Anregung heilsamer Prozesse ihrer Klientel.

Im Kontext von Achtung, Wertschätzung und Respekt, vor dem Hintergrund konstruktivistischer und konstruktionistischer Theorie, wird ein ko-kooperativer, kreativer Lernprozess angeregt.

KIS Geschäftsstelle

50997 Köln | Waldkauzweg 16

Telefon 0 22 33 . 92 31 92 | Telefax 0 22 33 . 92 31 93

info@kis-beratung.org | www.kis-beratung.org



KÖLNER INSTITUT FÜR SYSTEMISCHE BERATUNG UND THERAPIE

Besonderheiten des Instituts, der Fortbildungsangebote und der Weiterbildungsgänge

Weiterbildungsrat

Das KIS möchte in einem kontinuierlichen Evaluationsprozess durch den KIS eigenen Weiterbildungsrat, der aus Vertreter*innen der jeweiligen Weiterbildungsgruppen, zwei Lehrtherapeut*innen und der Geschäftsstellenassistentin besteht, sein Leistungsangebot mit den Anregungen, Wünschen und Bedürfnissen der Weiterbildungsteilnehmer*innen abstimmen.

Im KIS Weiterbildungsrat haben die Teilnehmer*innen die Möglichkeit, sich gruppenübergreifend zu vernetzen und anzuregen. Sie stellen ihre jeweiligen Ressourcen einander zur Verfügung. Der WBR trifft sich 3-4 mal im Jahr.

Wohlgestaltete Entscheidungsfindung für eine Weiterbildung in Systemscher Beratung:

Die Teilnehmer*innen melden sich zunächst an für das Modul 1, Grundlagenseminar, 2 Wochenenden, 36 UE. Erst danach entscheiden sie sich vertraglich für die zweijährige Weiterbildung in Systemischer Beratung.

KIS Geschäftsstelle
50997 Köln | Waldkauzweg 16
Telefon 0 22 33 . 92 31 92 | Telefax 0 22 33 . 92 31 93
info@kis-beratung.org | www.kis-beratung.org



KÖLNER INSTITUT FÜR SYSTEMISCHE BERATUNG UND THERAPIE

Besonderheiten des Instituts, der Fortbildungsangebote und der Weiterbildungsgänge;

Die Lehrinhalte der einzelnen Seminare werden in einem lebendigen, kreativen Lernprozess vermittelt. Die KIS Lehrtherapeut*innen sehen sich als Rahmengestalter für effizientes Lernen und Erfahren. Ihr Anliegen ist es, bei den Teilnehmer*innen die Anteile zu wecken, die sie in Ihrer Beratungsarbeit zu Gärtner*innen werden lassen. Nach M. Spitzer können Lehrinhalte nicht vermittelt -sondern müssen erfahren werden. Hierbei orientieren sich die LTH von KIS an den Prämissen, die für Beratungsarbeit bedeutsam sind.

Wir fokussieren auf eine gelingende Beziehungsgestaltung zu den Teilnehmer*innen, pflegen eine gleichrangige Kooperationsbeziehung mit ihnen und orientieren uns an erlebnisaktivierender Methodenvielfalt.

KIS Geschäftsstelle
50997 Köln | Waldkauzweg 16
Telefon 0 22 33 . 92 31 92 | Telefax 0 22 33 . 92 31 93
info@kis-beratung.org | www.kis-beratung.org



KÖLNER INSTITUT FÜR SYSTEMISCHE BERATUNG UND THERAPIE

Besonderheiten des Instituts, der Fortbildungsangebote und der Weiterbildungsgänge;

Durch die Erfahrung von Selbstwirksamkeit und Selbststeuerung werden die Teilnehmer*innen angeregt, in ihrer fachlichen, sozialen- und emotionalen Kompetenz zu wachsen.

In einer kontinuierlichen, perspektivenvielfältigen Austausch - und Feedback Kultur (Reflecting Team, Kleingruppen mit unterschiedlichen Foki) erfahren sich die Teilnehmer*innen in ihrer Beratungspraxis, sowohl in Rollenspielen, als auch in der konkreten Arbeit mit ihrer Klientel (live oder Videodemonstrationen).

In zwei einwöchigen Selbsterfahrungsseminaren „Familienrekonstruktion“ erhalten die Teilnehmer*innen detailliert Einblick in die vielfältigen Familiengeschichten der anderen Gruppenteilnehmer*innen. Sie arbeiten mit an jeder einzelnen Familienrekonstruktion, erfahren sich in unterschiedlichen Rollen und finden jeweilige Resonanzen. Dies führt zu mehr Verständnis, Achtung, Respekt und Wertschätzung, auch im professionellem Kontakt mit Klient*innen. Die Teilnehmer*innen sehen die Familienrekonstruktion als der „Herzstück“ der Ausbildung.

KIS Geschäftsstelle
50997 Köln | Waldkauzweg 16
Telefon 0 22 33 . 92 31 92 | Telefax 0 22 33 . 92 31 93
info@kis-beratung.org | www.kis-beratung.org



KÖLNER INSTITUT FÜR SYSTEMISCHE BERATUNG UND THERAPIE

Das KIS Lehrtherapeut*innenteam

Hanna Kerkhoff-Horsters

Institutsleiterin

Diplom-Sozialarbeiterin

Psychotherapie (HeilprG)

Lehrende für Systemische Beratung (DGSF)

Lehrtherapeutin für Systemische Therapie (DGSF)

Lehrende für Systemische Supervision (DGSF)

Lehrende für Systemisches Coaching (DGSF)

Lehrende für Systemische Mediation (DGSF)

Lizenz als Mediatorin BM ®

European Certificate of Psychotherapy (EAP)

Eingetragen im European Register of Psychotherapists (ERP)

Langjährige Tätigkeit in einer Familienberatungsstelle und in eigener Praxis



KIS Geschäftsstelle

50997 Köln | Waldkauzweg 16

Telefon 0 22 33 . 92 31 92 | Telefax 0 22 33 . 92 31 93

info@kis-beratung.org | www.kis-beratung.org



KÖLNER INSTITUT FÜR SYSTEMISCHE BERATUNG UND THERAPIE

Das KIS Lehrtherapeut*innenteam

Dr. med Stefan Battel

Lehrtherapeut KIS

Facharzt für Kinder und Jugendlichenpsychiatrie und -psychotherapie

Systemischer Therapeut/ Familientherapeut (DGSF)

Langjährige Tätigkeit in einer Klinik für Kinder- und Jugendlichenpsychiatrie

Aufsichtsratsvorsitzender Kölner Therapiezentrum

Dozent für den Fachbereich Psychiatrie für Heilerziehungspfleger

Beratende Tätigkeit im Rahmen der Stiftung "Achtung Kinderseele"

langjährige Tätigkeit in eigener Praxis



KIS Geschäftsstelle

50997 Köln | Waldkauzweg 16

Telefon 0 22 33 . 92 31 92 | Telefax 0 22 33 . 92 31 93

info@kis-beratung.org | www.kis-beratung.org



KÖLNER INSTITUT FÜR SYSTEMISCHE BERATUNG UND THERAPIE

Das KIS Lehrtherapeut*innenteam

Mathias Berg

Master of Arts (Klinisch-therapeutische Soziale Arbeit)

Diplom-Sozialpädagoge

Systemischer Therapeut/Familientherapeut (DGSF/SG)

Systemischer Berater (DGSF/SG)

Lehrender für Systemische Beratung und Therapie (DGSF)

Clinical Social Worker (ZKS)

Weiterbildungen in Provokative Therapie (D.I.P.), Personenzentrierte Gesprächsführung (FH Frankfurt) und Verhaltenstherapie für Kinder mit ADHS (Uni Köln)

Langjährige Tätigkeit in einer Familienberatungsstelle,

Lehrbeauftragter an der Katholischen Hochschule NRW

Vorstandsmitglied der [Landesarbeitsgemeinschaft für Erziehungsberatung NRW](#)



KIS Geschäftsstelle

50997 Köln | Waldkauzweg 16

Telefon 0 22 33 . 92 31 92 | Telefax 0 22 33 . 92 31 93

info@kis-beratung.org | www.kis-beratung.org



KÖLNER INSTITUT FÜR SYSTEMISCHE BERATUNG UND THERAPIE

Das KIS Lehrtherapeut*innenteam

Jürgen Ehle

Diplom Sozialarbeiter

Gestalttherapeut (GIF)

Systemischer Familientherapeut (IFW)

Weiterbildungen in Hypnotherapie (IF Weinheim)

in ACT , Akzeptanz- und Commitmenttherapie (IF Weinheim)

Lösungsorientierte Kuzzeittherapie

Langjährige Mitarbeit in einer Beratungsstelle, Leiter einer integrierten Beratungsstelle

Langjährige Arbeit als Dozent in der Erwachsenenbildung



KIS Geschäftsstelle

50997 Köln | Waldkauzweg 16

Telefon 0 22 33 . 92 31 92 | Telefax 0 22 33 . 92 31 93

info@kis-beratung.org | www.kis-beratung.org



KÖLNER INSTITUT FÜR SYSTEMISCHE BERATUNG UND THERAPIE

Das KIS Lehrtherapeut*innenteam

Steffen Heinz

Dipl. Sozialarbeiter

Systemischer Therapeut und Berater (IFW)

Systemischer Supervisor u. Coach (APF)

KIS Lehrtherapeut

langjährige Tätigkeit in einer Familienberatungsstelle

KIS Geschäftsstelle

50997 Köln | Waldkauzweg 16

Telefon 0 22 33 . 92 31 92 | Telefax 0 22 33 . 92 31 93

info@kis-beratung.org | www.kis-beratung.org



KÖLNER INSTITUT FÜR SYSTEMISCHE BERATUNG UND THERAPIE

Das KIS Lehrtherapeut*innenteam

Dr. phil. Christiane Jendrich

Lehrende für Systemische Therapie und Beratung (DGSP)

Lehrende für Systemische Kinder- und Jugendlichentherapie (DGSP)

Hypnotherapeutin (IEK Berlin)

Heilpraktikerin für Psychotherapie

Langjährige Tätigkeit in eigener Praxis.



KIS Geschäftsstelle

50997 Köln | Waldkauzweg 16

Telefon 0 22 33 . 92 31 92 | Telefax 0 22 33 . 92 31 93

info@kis-beratung.org | www.kis-beratung.org



KÖLNER INSTITUT FÜR SYSTEMISCHE BERATUNG UND THERAPIE

Das KIS Lehrtherapeut*innenteam

Tanja Kuhnert

Diplom-Sozialarbeiterin

Cand. Master of Arts (Management von Gesundheits- und Sozialeinrichtungen)

Lehrende für Systemische Beratung und Therapie (DGSF)

Gesundheitscoach (WiSL)

Leitungstätigkeit bei einem Träger für Jugendhilfe und Eingliederungshilfe,

[Langjährige Tätigkeit in eigener Praxis und als Trainerin in Fort- und Weiterbildung.](#)

Sprecherin der DGSF-Fachgruppe "Armut, Würde und Gerechtigkeit"

Vorstandsmitglied der DGSF



KIS Geschäftsstelle
50997 Köln | Waldkauzweg 16
Telefon 0 22 33 . 92 31 92 | Telefax 0 22 33 . 92 31 93
info@kis-beratung.org | www.kis-beratung.org



KÖLNER INSTITUT FÜR SYSTEMISCHE BERATUNG UND THERAPIE

Das KIS Lehrtherapeut*innenteam

Carolin Landers

Psychologin (M. Sc.)

Systemische Therapeutin/ Familientherapeutin (DGSTF)

KIS Lehrtherapeutin

mehrjährige Tätigkeit in einer Ehe-, Familien- und Lebensberatungsstelle



KIS Geschäftsstelle

50997 Köln | Waldkauzweg 16

Telefon 0 22 33 . 92 31 92 | Telefax 0 22 33 . 92 31 93

info@kis-beratung.org | www.kis-beratung.org



KÖLNER INSTITUT FÜR SYSTEMISCHE BERATUNG UND THERAPIE

Das KIS Lehrtherapeut*innenteam

Armin Miehling

Dipl. Sozialarbeiter

Erzieher (Heim- und Heilpädagogik)

Systemischer Therapeut / Familientherapeut (DGSF)

Systemischer Kinder- und Jugendlichentherapeut (DGSF)

Systemischer Supervisor u. Coach (DGSF)

KIS Lehrtherapeut

langjährige Tätigkeit in der ambulanten und stationären Jugendhilfe und

[in eigener Praxis](#)

langjährig in verschiedenen Feldern der Bildungsarbeit tätig



KIS Geschäftsstelle

50997 Köln | Waldkauzweg 16

Telefon 0 22 33 . 92 31 92 | Telefax 0 22 33 . 92 31 93

info@kis-beratung.org | www.kis-beratung.org



KÖLNER INSTITUT FÜR SYSTEMISCHE BERATUNG UND THERAPIE

Das KIS Team

Zum KIS Team zählt nicht zuletzt unsere Geschäftsstellenassistentin
Frau Kornelia Brockhaus.



Sie ist das „Herzstück“ unseres Instituts:

- ⇒ pflegt die Telefonkontakte zu den Interessent*innen der Weiterbildungen,
- ⇒ betreut die Kursorganisation,
- ⇒ organisiert die administrativen Aufgaben und
- ⇒ steht den Weiterbildungsteilnehmer*innen und Lehrtherapeut*innen von KIS in allen Fragen und mit allen Bedürfnissen rund um die Weiterbildung engagiert und kompetent zur Seite.

KIS Geschäftsstelle
50997 Köln | Waldkauzweg 16
Telefon 0 22 33 . 92 31 92 | Telefax 0 22 33 . 92 31 93
info@kis-beratung.org | www.kis-beratung.org



KÖLNER INSTITUT FÜR SYSTEMISCHE BERATUNG UND THERAPIE

Das KIS Lehrtherapeut*innenteam

Weitere Dozenten

Zu einigen Seminaren und Fortbildungen werden weitere Dozenten eingeladen, die alle über langjährige Erfahrungen in Ausbildung, Beratung und Therapie mit dem systemischen Ansatz verfügen.

Alle Lehrenden vom KIS sind kontinuierlich beraterisch, therapeutisch und supervisorisch tätig. Sie arbeiten in eigener Praxis und zum Teil angestellt in Beratungsstellen oder in anderen psychosozialen Arbeitsfeldern.

KIS Geschäftsstelle
50997 Köln | Waldkauzweg 16
Telefon 0 22 33 . 92 31 92 | Telefax 0 22 33 . 92 31 93
info@kis-beratung.org | www.kis-beratung.org



KÖLNER INSTITUT FÜR SYSTEMISCHE BERATUNG UND THERAPIE

Verankerung in der DGSF

Seit vielen Jahren nimmt Hanna Kerkhoff – Horstes als Institutsleiterin regelmäßig an den Instituteversammlungen, und nehmen die Lehrtherapeut*innen von KIS regelmäßig an den Frühjahrestagungen und den Jahrestagungen der DGSF teil.

Auf der Frühjahrestagung der DGSF 2011 in Berlin leitete sie, zusammen mit Katarina Vojvoda-Bongartz, einen Workshop zum Thema Zukunftswerkstatt, Generationenwechsel / die Nachfolger der Gründergeneration.

Hanna Kerkhoff – Horsters war von 2011 – 2016 Mitglied im FWA – Fort- und Weiterbildungsausschuss der DGSF, sie hatte von 2014 – 2016 den Vorsitzende des FWA.

Frau Tanja Kuhnert ist Sprecherin der DGSF Fachgruppe „Armut, Würde und Gerechtigkeit“ und Vorstandsmitglied der DGSF

Neben einigen anderen Veröffentlichungen veröffentlichte sie im Systemmagazin einen Veranstaltungsbericht zur Jahrestagung „Dialog der Kulturen - Kultur des Dialogs,“ in Freiburg und das Buch „Leben in Hartz IV – Armut und Menschenwürde“.

KIS Geschäftsstelle
50997 Köln | Waldkauzweg 16
Telefon 0 22 33 . 92 31 92 | Telefax 0 22 33 . 92 31 93
info@kis-beratung.org | www.kis-beratung.org



KÖLNER INSTITUT FÜR SYSTEMISCHE BERATUNG UND THERAPIE

Zertifizierungen und Qualität

⇒ AZAV-Zertifizierung durch ZertSozial



- ⇒ Mit der AZAV-Trägerzertifizierung durch ZertSozial ist KIS ein anerkannter Bildungsträger in Nordrhein Westfalen.
- ⇒ Damit besteht für Teilnehmer*innen unserer Weiterbildungen ein Anspruch auf Freistellung von der Arbeit (Bildungsurlaub).
- ⇒ Neben Nordrhein Westfalen verfügen wir auch in Rheinland-Pfalz über die Anerkennung für Bildungsurlaub.

KIS ist entsprechend § 11 des AWbG eine anerkannte Bildungseinrichtung der Bezirksregierung Köln nach dem Gesetz zur Freistellung von Arbeitnehmern zum Zwecke der beruflichen und politischen Weiterbildung.

KIS Geschäftsstelle
50997 Köln | Waldkauzweg 16
Telefon 0 22 33 . 92 31 92 | Telefax 0 22 33 . 92 31 93
info@kis-beratung.org | www.kis-beratung.org



KÖLNER INSTITUT FÜR SYSTEMISCHE BERATUNG UND THERAPIE

Organstatus: KIS ist ein Kleinunternehmen

Ab 01.01.2011 wurde KIS Institutsmitglied bei der DGSF

Zertifizierung der Weiterbildungsgänge durch die DGSF

- ⇒ Systemische Beratung
- ⇒ Systemische Therapie und Beratung
- ⇒ Systemische Kinder- und Jugendlichkeitherapie
- ⇒ Systemische Supervision
- ⇒ „Systemisches Coaching“ als in die Weiterbildung „Systemische Supervision“ integrierter Weiterbildungsgang
- ⇒ Systemische Mediation

KIS Geschäftsstelle
50997 Köln | Waldkauzweg 16
Telefon 0 22 33 . 92 31 92 | Telefax 0 22 33 . 92 31 93
info@kis-beratung.org | www.kis-beratung.org



KÖLNER INSTITUT FÜR SYSTEMISCHE BERATUNG UND THERAPIE

Räumliche Gegebenheiten

Die berufsbegleitenden Weiterbildungskurse werden in unterschiedlichen Tagungshäusern im Raum Köln durchgeführt.

Bis auf verpflichtende Übernachtungen im Selbsterfahrungsseminar „Familienrekonstruktion“, finden die Wochenendveranstaltungen ohne Übernachtungen statt.

Die Weiterbildungsteilnehmer*innen nutzen die in den Tagungshäusern vorhandenen Küchen und verpflegen sich selbst.

Die Seminare verstehen sich ohne Kost und Logis.

KIS Geschäftsstelle

50997 Köln | Waldkauzweg 16

Telefon 0 22 33 . 92 31 92 | Telefax 0 22 33 . 92 31 93

info@kis-beratung.org | www.kis-beratung.org



KÖLNER INSTITUT FÜR SYSTEMISCHE BERATUNG UND THERAPIE

Räumliche Gegebenheiten

haus · der · familie

*Verein zur Förderung von
Begegnung, Betreuung,
Bildung und Beratung
in Rondorf / Hochkirchen e. V.*



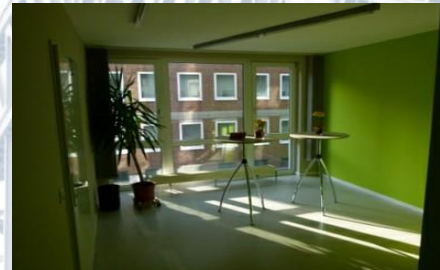
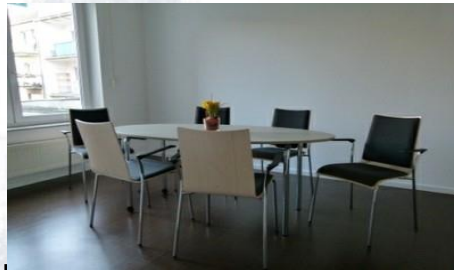
KIS Geschäftsstelle
50997 Köln | Waldkauzweg 16
Telefon 0 22 33 . 92 31 92 | Telefax 0 22 33 . 92 31 93
info@kis-beratung.org | www.kis-beratung.org



KÖLNER INSTITUT FÜR SYSTEMISCHE BERATUNG UND THERAPIE

Räumliche Gegebenheiten

- ⇒ Kinderschutzbund, Köln
- ⇒ DGSF Tagungsetage, Köln



- ⇒ Praxis Dr. med. Stefan Batten, Hürth
- ⇒ Beratungspraxis Vieth/Miehling, Köln
- ⇒ Die Kölner Lernhilfe, Köln
- ⇒ Bürgerzentrum Engelshof, Köln
- ⇒ Tagesstätte St. Georg, Köln

KIS Geschäftsstelle

50997 Köln | Waldkauzweg 16

Telefon 0 22 33 . 92 31 92 | Telefax 0 22 33 . 92 31 93

info@kis-beratung.org | www.kis-beratung.org



KÖLNER INSTITUT FÜR SYSTEMISCHE BERATUNG UND THERAPIE

Angaben zu den Fort- und Weiterbildungsmaßnahmen

Unsere Weiterbildungskurse haben eine Maximalgröße von 16 Teilnehmer*innen.

Wir, das KIS – Lehrtherapeut*innenteam, möchten unsere Systemische Überzeugung konsequent in die Lehre umsetzen.

Wir entwickeln mit den Teilnehmer*innen gleichrangige, wertschätzende und kooperative Beziehungen, die Tragfläche sind für lebendige, kreative und innovative Entwicklungen von je individuellen, professionellen Berater/Therapeut*innen - Persönlichkeiten.

KIS Geschäftsstelle

50997 Köln | Waldkauzweg 16

Telefon 0 22 33 . 92 31 92 | Telefax 0 22 33 . 92 31 93

info@kis-beratung.org | www.kis-beratung.org



KÖLNER INSTITUT FÜR SYSTEMISCHE BERATUNG UND THERAPIE

Kontinuität der Weiterbildungsgänge und der Fortbildungsangebote

Die Kontinuität der Weiterbildungsgänge wird gewährleistet durch jeweilige **Terminpläne**, die frühzeitig, schon vor der Anmeldung für das Grundlagenseminar Modul 1, auf der Website von KIS eingestellt sind.

Die Weiterbildung beim KIS ist berufsbegleitend und findet an Wochenenden von 09:30 Uhr bis 17:45 / Supervision bis 17:00 Uhr statt.

Die Inhalte, die in den jeweiligen Seminaren vermittelt werden, werden von einzelnen Teilnehmer*innen der jeweiligen Gruppen protokolliert und dokumentiert.

Am Ende eines Wochenendes werden mit der gesamten Gruppe die Lerninhalte, Ablauf, Didaktik, Methodik, etc. abgeglichen.

In jedem Kurs werden 60 % der Seminaranteile durch Lehrtherapeut*innen DGSF abgedeckt.

KIS Geschäftsstelle
50997 Köln | Waldkauzweg 16
Telefon 0 22 33 . 92 31 92 | Telefax 0 22 33 . 92 31 93
info@kis-beratung.org | www.kis-beratung.org



KÖLNER INSTITUT FÜR SYSTEMISCHE BERATUNG UND THERAPIE

Informationsveranstaltungen

Seit unserer Eröffnungsveranstaltung am **09.10.2011** führen wir in regelmäßigen Abständen kostenfreie und unverbindliche Informationsveranstaltungen durch.

Sie finden statt im Haus der Familie, Reiherstraße 21, 50997 Köln
jeweils samstags- oder sonntagvormittags von 11:00 – 12:30 Uhr.

Termine können der Website www.kis-Beratung.org entnommen werden.

KIS Geschäftsstelle
50997 Köln | Waldkauzweg 16
Telefon 0 22 33 . 92 31 92 | Telefax 0 22 33 . 92 31 93
info@kis-beratung.org | www.kis-beratung.org



KÖLNER INSTITUT FÜR SYSTEMISCHE BERATUNG UND THERAPIE

Gastreferent*innen in den Fort- und Weiterbildungen;

KIS pflegt den Austausch mit Kolleg*innen, Referent*innen und Dozent*innen anderer Verfahren und greift aktuelle Fachthemen auf.

Zu einzelnen Seminaren kann eine Gastdozent*in eingeladen werden, die sich auf jeweilige Fachthemen spezialisiert hat (Multiproblemfamilien, Interkulturelle Familientherapie, Psychiatrische Auffälligkeiten, Trauma, etc.)

Es ist uns ein großes Anliegen, bedarfsgerechte Fachtage, Workshops und Fortbildungen anzubieten. Hierfür engagieren wir namhafte Therapeut*innen auch anderer Verfahren.

Unsere Teilnehmer*innen sind herzlich eingeladen, ihre besonderen Felderfahrungen und Spezialisierungen durch Fortbildungen und Vorträge unter „KIS Dach“ anzubieten.

KIS Geschäftsstelle
50997 Köln | Waldkauzweg 16
Telefon 0 22 33 . 92 31 92 | Telefax 0 22 33 . 92 31 93
info@kis-beratung.org | www.kis-beratung.org



KÖLNER INSTITUT FÜR SYSTEMISCHE BERATUNG UND THERAPIE

Qualitätssicherung, Evaluation

Die Teilnehmer*innen erhalten zu Beginn der Weiterbildung einen Evaluationsbogen (EVA-Start), den sie für sich ausfüllen, ihre Lern- und Entwicklungsziele benennen und am Ende der Weiterbildung mit einem Auswertungsfragebogen (EVA-geschafft) reflektieren.

Die individuellen Entwicklungsergebnisse werden im letzten Supervisionsseminar anhand kreativer Präsentationen einander vorgestellt.

Eine kontinuierliche Evaluation wird gewährleistet durch die, von den Teilnehmer*innen erstellten Seminarprotokolle.

Im KIS - WeiterbildungsRat (bestehend aus Gruppensprecher*innen und LTH) werden Anregungen, Wünsche, Kritiken aber auch Bestätigungen und Anerkennendes ausgetauscht. Sie sind Diskussionsgrundlage für eine kontinuierliche Weiterentwicklung des Curriculums im LTH-Team.

KIS Geschäftsstelle
50997 Köln | Waldkauzweg 16
Telefon 0 22 33 . 92 31 92 | Telefax 0 22 33 . 92 31 93
info@kis-beratung.org | www.kis-beratung.org



KÖLNER INSTITUT FÜR SYSTEMISCHE BERATUNG UND THERAPIE

Qualitätszirkel

Seit **2009** ist Hanna Kerkhoff – Horsters Mitglied im Qualitätszirkel dem folgende Institute angehören:

- **Bodensee-Institut** für systemische Therapie und Beratung, 78315 Radolfzell:
Katarina Vojvoda-Bongartz und Margit Löchte
- **ISA**, Institut für systemisches Arbeiten, 55220 Alzey: Hans Reinhardt
- **ISTN**, Institut für Systemische Beratung, Therapie und Supervision. Ettlingen:
Volker Mai,
- **Trialog**, Institut für systemisches Denken und Handeln, Aarbergen: Hanna Kazda

KIS Geschäftsstelle
50997 Köln | Waldkauzweg 16
Telefon 0 22 33 . 92 31 92 | Telefax 0 22 33 . 92 31 93
info@kis-beratung.org | www.kis-beratung.org



KÖLNER INSTITUT FÜR SYSTEMISCHE BERATUNG UND THERAPIE

KIS Zukunftsvision

KIS blickt zurück auf eine **Vergangenheit** und langjährige Erfahrungen in Institutsleitung und Lehre.

Die Lehrtherapeut*innen von KIS sind erfahren in Lehrtätigkeit und Beratungs/ Therapie/ und Supervisionspraxis.

Alles das wird in der **Gegenwart** genutzt und findet eine erfolgsversprechende Resonanz.

Zukünftig wünschen wir uns eine noch effizientere zur Verfügungsstellung und Nutzung aller Ressourcen (die der LTH, der Teilnehmer*innen, anderer Referent*innen und Fachexpert*innen und Kolleg*innen), die einem persönlichen Wachstum und einer Weitung dienlich sind.

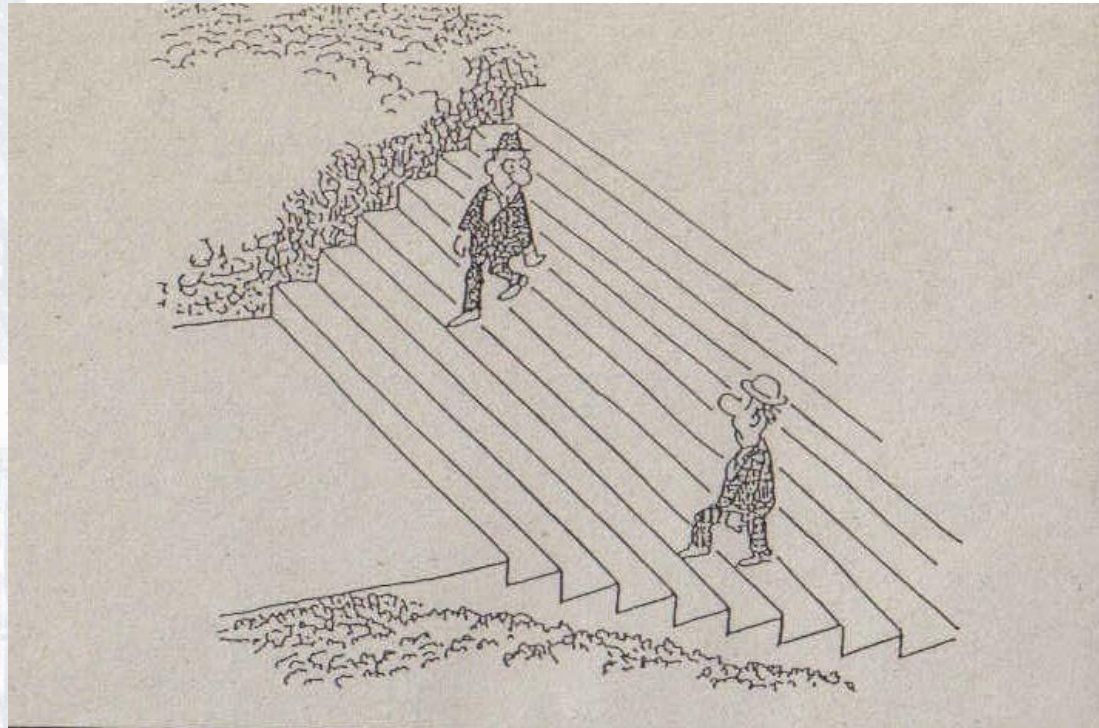
KIS soll ein „**Ressourcenbuffet**“ werden, von dem sich jeder bedienen kann.

Wir möchten in einem kreativen Miteinander und Dialog aktuelle Fachthemen aufgreifen, uns zu politischen Themen stellen und innovative, experimentelle Projekte anregen oder und auch selbst durchführen.

KIS Geschäftsstelle
50997 Köln | Waldkauzweg 16
Telefon 0 22 33 . 92 31 92 | Telefax 0 22 33 . 92 31 93
info@kis-beratung.org | www.kis-beratung.org



KÖLNER INSTITUT FÜR SYSTEMISCHE BERATUNG UND THERAPIE



KIS Geschäftsstelle
50997 Köln | Waldkauzweg 16
Telefon 0 22 33 . 92 31 92 | Telefax 0 22 33 . 92 31 93
info@kis-beratung.org | www.kis-beratung.org